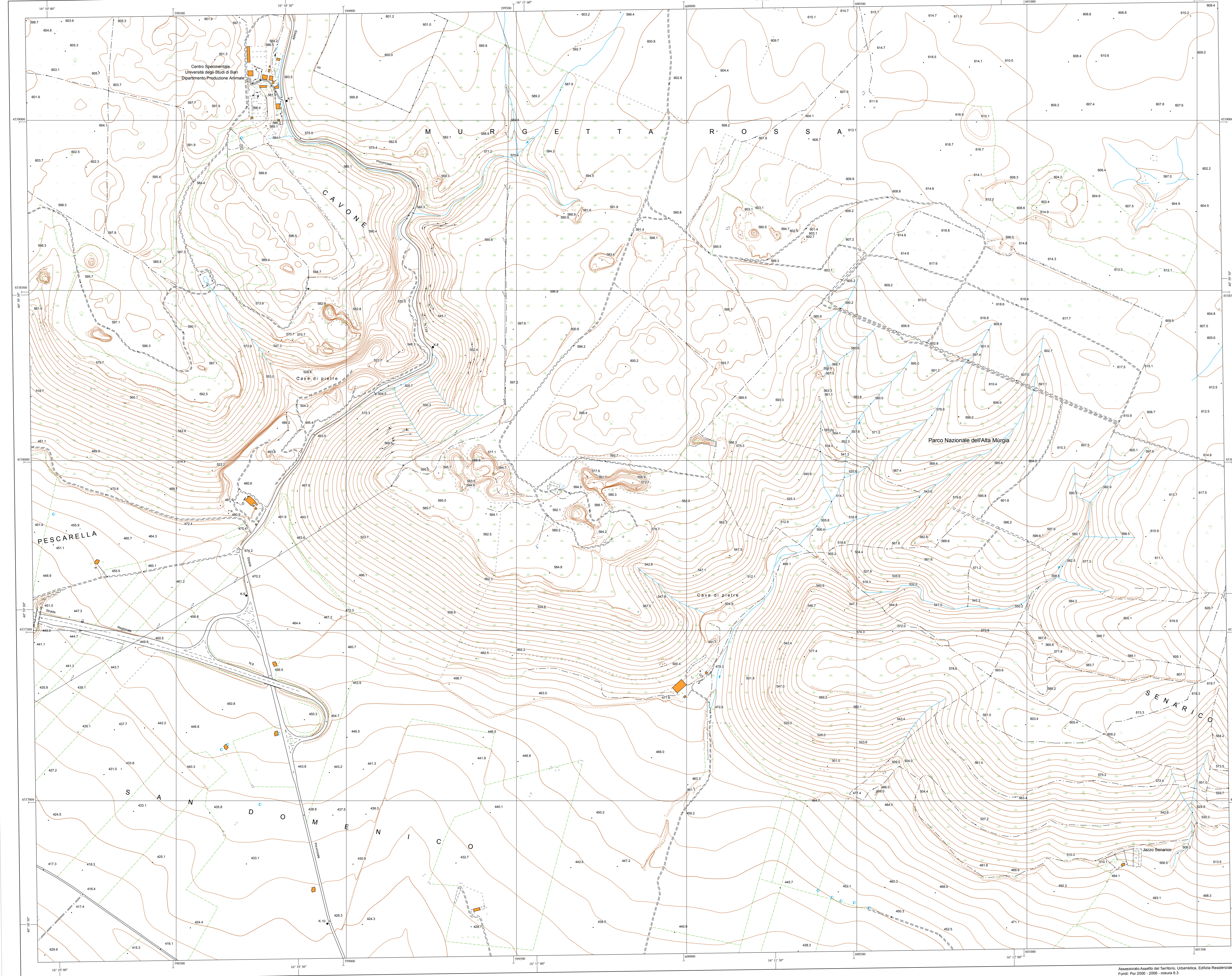


453034 MURGETTA ROSSA



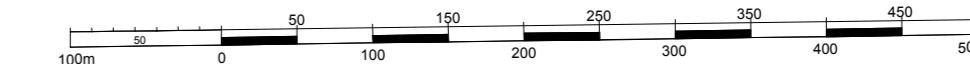
453034 MURGETTA ROSSA



**REGIONE PUGLIA**  
CARTA TECNICA REGIONALE

Elemento n° 453034  
**MURGETTA ROSSA**

Scala 1:5000



**DATI INFORMATIVI**

SISTEMA DI RIFERIMENTO  
WGS84 in proiezione UTM europea di zona 17 (ETRS89 European Terrestrial Reference System 1989)  
Proiezione cilindrica cono normale  
Parametri dell'ellissoide geoidale (GRS80)  
a = 6378137 m  
b = 6356752,3142 m  
f = 1/298,257242571

PROIEZIONE CARTOGRAFICA  
Cilindrica cono normale (ETRS89) fuso a 15° con rapporto centrale di 107,23425 e 271,23425 ed del meridiano di Greenwich  
Cilindrica cono normale (ETRS89) fuso a 15° con rapporto centrale di 107,23425 e 271,23425 ed del meridiano di Greenwich  
Lunghezza della curva di livello di 1° in 30' in arco è pari a 1 m.

ALFABETICO  
Lunghezza della curva di livello di 1° in 30' in arco è pari a 1 m.

TITOLO CARTOGRAFICO  
Indirizzo di Roma: 00185

**QUADRETTATURA CHILOMETRICA**

La quadratura di 100 ETRE89 metri al lato è riferita al datum ETRS89. Le coordinate sono riferite al datum ETRS89. Le coordinate sono riferite al datum ETRS89. Le coordinate sono riferite al datum ETRS89.

La quadratura di 100 ETRE89 metri al lato è riferita al datum ETRS89. Le coordinate sono riferite al datum ETRS89. Le coordinate sono riferite al datum ETRS89. Le coordinate sono riferite al datum ETRS89.

La quadratura di 100 ETRE89 metri al lato è riferita al datum ETRS89. Le coordinate sono riferite al datum ETRS89. Le coordinate sono riferite al datum ETRS89. Le coordinate sono riferite al datum ETRS89.

**COORDINATE DEI VERTICI**

VERTICI	TM - ETRS89		ETRS89	
	E	N	LONGITUDINE	LATITUDINE
N.1	460555.548	453034.447	15° 09' 52.2427"	41° 09' 56.3340"
N.2	460555.548	453034.447	15° 09' 52.2427"	41° 09' 56.3340"
N.3	460555.548	453034.447	15° 09' 52.2427"	41° 09' 56.3340"
N.4	460555.548	453034.447	15° 09' 52.2427"	41° 09' 56.3340"

VERTICI	UTM - ED50		ED50	
	E	N	LONGITUDINE	LATITUDINE
N.1	460555.548	453034.447	15° 09' 52.2427"	41° 09' 56.3340"
N.2	460555.548	453034.447	15° 09' 52.2427"	41° 09' 56.3340"
N.3	460555.548	453034.447	15° 09' 52.2427"	41° 09' 56.3340"
N.4	460555.548	453034.447	15° 09' 52.2427"	41° 09' 56.3340"

VERTICI	GALILEO GALILEI - ROMA 41		ROMA 41	
	E	N	LONGITUDINE	LATITUDINE
N.1	460555.548	453034.447	15° 09' 52.2427"	41° 09' 56.3340"
N.2	460555.548	453034.447	15° 09' 52.2427"	41° 09' 56.3340"
N.3	460555.548	453034.447	15° 09' 52.2427"	41° 09' 56.3340"
N.4	460555.548	453034.447	15° 09' 52.2427"	41° 09' 56.3340"

**DATI DI ORIENTAMENTO E MODALITÀ DI DEFORMAZIONE LINEARE AL CENTRO DELL'ELEMENTO**

Declinazione magnetica al centro dell'elemento al 1° gennaio 2005  
Il valore della declinazione sarà di 10' 45" 42" W

**COPERTURA AEROFOTOGRAFICA**

Riferito anno 2004  
Cena (M) 10 20  
Quota minima: 400 m s.l.m.

**QUADRO DI UNIONE 1:5000**

453034	453034	453034
453034	453034	453034
453034	453034	453034

**QUADRO DI UNIONE DEGLI ELEMENTI LIMITROFI**

436142 LA BELLESE	436153 MASSERIA CARENANO DI GIOIA	436152 MONTE GACCIA
453031 PIANA DEL MONACO	453034 MURGETTA ROSSA	453031 POGGIO SENARCO
453032 MASSERIA SPADA	453033 FONTANA ZEZZA	453032 MASSERIA SACRAMONTE

**POSIZIONE DELL'ELEMENTO NEL F. 453**

01	02	03	04
05	06	07	08
09	10	11	12
13	14	15	16

**LIMITI AMMINISTRATIVI NEL FOGLIO 453**

ESECUZIONE IN CONFORMITÀ ALLE SPECIFICHE EMANATE DALLA REGIONE PUGLIA CON DELIBERA DI G. N. 596/99  
DATA ESECUTIVE: 15.11.2005  
DIREZIONE LAVORI: Tecnogis S.p.A. - Centro Nazionale Sistemi Informativi Territoriali  
COLLAUDO: Istituto Geografico Militare

453034 MURGETTA ROSSA