



ISTITUTO D'ISTRUZIONE SECONDARIA SUPERIORE
"LUIGI DELL'ERBA"



LICEO SCIENTIFICO – ISTITUTO TECNICO TECNOLOGICO

*Articolazioni: Chimica e Materiali – Biotecnologie Ambientali - Biotecnologie Sanitarie
Informatica – Produzioni e Trasformazioni*

Via della Resistenza, 40 – 70013 Castellana Grotte (BA) Tel./Fax 0804965144 - 0804967614

COD. MECC. BAIS07900L - C.F. 93500960724

e-mail: bais07900l@istruzione.it – PEC: bais07900l@pec.istruzione.it – Sito web: luigidellerba.edu.it

**PROTOCOLLO PER L'ORGANIZZAZIONE E LO SVOLGIMENTO
IN SICUREZZA
DEGLI ESAMI CONCLUSIVI DI STATO 2020/2021**

VISTO il Protocollo d'intesa tra le Organizzazioni Sindacali del settore scuola e il Ministero dell'Istruzione, prot. n. 0000014 del 21/05/2021, con oggetto: "Linee operative per garantire il regolare svolgimento degli Esami di Stato Conclusivi di Stato a.s. 2020/2021".

VISTO il protocollo d'intesa per garantire l'avvio dell'anno scolastico nel rispetto delle regole di sicurezza per il contenimento della diffusione di COVID 19-Prot. 87 del 06/08/2020;

VISTA l'Ordinanza n. 53 del 03/03/2021 concernente la disciplina degli Esami di Stato nel II Ciclo di Istruzione per l'anno scolastico 2020/2021;

CONSIDERATA la necessità di dover garantire il regolare svolgimento delle procedure d'Esame, in osservanza delle misure precauzionali di contenimento e contrasto del rischio di Epidemia da Covid-19.

SENTITO l'R.S.P.P. e il Medico Competente

DISPONE le Linee operative per garantire il regolare svolgimento degli esami di Stato conclusivi del primo ciclo di istruzione.

INDICAZIONI OPERATIVE A CARATTERE GENERALE

Sono presenti n. 4 commissioni come riportato nel documento allegato.

L'esame sarà svolto con l'utilizzo di n. 4 aule tali da consentire la presenza contemporanea dei membri della commissione più il candidato e l'eventuale accompagnatore, nell'ottica di garantire un distanziamento non inferiore a due metri tra tutti i presenti (compreso lo spazio di movimento).

La convocazione dei candidati avverrà secondo un calendario e una scansione oraria predefinita e preventivamente comunicata agli interessati (pubblicata sul registro elettronico e inviata tramite mail con verifica telefonica) al fine di prevenire gli assembramenti, assicurando la presenza del candidato e dell'eventuale accompagnatore per il tempo minimo necessario nell'Istituto scolastico.

Si precisa che il candidato potrà essere accompagnato da n. 1 persona maggiorenne.

L'attesa antecedente l'esame, di massimo 30 minuti, sarà consumata in una aula adiacente. Al termine del colloquio il candidato e l'eventuale accompagnatore dovranno lasciare immediatamente l'edificio e non sostare all'esterno. Si suggerisce qualora possibile, l'utilizzo del mezzo proprio.

I percorsi di ingresso ed uscita sono chiaramente identificati con opportuna segnaletica di "Ingresso" e "Uscita" in modo da prevenire il rischio di interferenza tra i flussi in ingresso e in uscita, mantenendo ingressi e uscite



ISTITUTO D'ISTRUZIONE SECONDARIA SUPERIORE
"LUIGI DELL'ERBA"



LICEO SCIENTIFICO – ISTITUTO TECNICO TECNOLOGICO

*Articolazioni: Chimica e Materiali – Biotecnologie Ambientali - Biotecnologie Sanitarie
Informatica – Produzioni e Trasformazioni*

Via della Resistenza, 40 – 70013 Castellana Grotte (BA) Tel./Fax 0804965144 - 0804967614

COD. MECC. BAIS07900L - C.F. 93500960724

e-mail: bais07900l@istruzione.it – PEC: bais07900l@pec.istruzione.it – Sito web: luigidellerba.edu.it

costantemente aperti. Nello specifico l'ingresso principale è diviso in due parti: una per l'entrata e una per l'uscita. Il corridoio centrale e i corridoi laterali saranno separati mediante separafila in due corsie ognuna destinata a direzioni di accesso e di uscita.

L'accesso nell'Istituto Scolastico di ogni persona (membro di commissione, candidato o accompagnatore) sarà condizionato da:

- ✓ rilevazione della temperatura corporea mediante termoscanner, impedendo l'ingresso in caso di rilevazione temperatura $> 37,5$ °C;
- ✓ dichiarazione, mediante modulo, delle precondizioni necessarie per l'ingresso, ovvero:
 - di non essere affetto attualmente da patologia febbrile con temperatura superiore a $37,5$ ° C;
 - di non accusare al momento tosse insistente, difficoltà respiratoria, raffreddore, mal di gola, cefalea, forte astenia (stanchezza), diminuzione o perdita di olfatto/gusto, diarrea;
 - non essere stati in quarantena o isolamento domiciliare (anche volontaria) negli ultimi 14 giorni;
 - non essere stati contattati stretti con persone positive, per quanto di propria conoscenza, negli ultimi 14 giorni;
 - di essere a conoscenza delle misure del contenimento del contagio vigenti alla data odierna e di aver rispettato le disposizioni emanate dalle Autorità competenti quali quarantena, distanziamento sociale, utilizzo mascherine ed altro.

Le autocertificazioni saranno riposte, per ogni giornata, in un raccoglitore (un raccoglitore per ogni giorno). I raccoglitori contenenti le autocertificazioni saranno conservati nell'ufficio di segreteria e saranno eliminate al quindicesimo giorno.

In ogni ambiente dell'Istituto scolastico, soprattutto in prossimità degli accessi, saranno presenti gel per l'igienizzazione delle mani e se ne promuoverà l'utilizzo frequente. I componenti della commissione, il candidato, l'accompagnatore e qualunque altra persona che dovesse accedere al locale destinato allo svolgimento della prova d'esame dovrà prima procedere all'igienizzazione delle mani. Pertanto NON è necessario l'uso di guanti.

Sarà favorito il ricambio d'aria in tutte le aule almeno 10 minuti ogni ora di presenza.

Sarà garantita la regolare pulizia e disinfezione degli ambienti, ponendo particolare attenzione alle superfici più toccate quali maniglie e barre delle porte, delle finestre, sedie e braccioli, tavoli/banchi/cattedre, interruttori della luce. Alle quotidiane operazioni di pulizia saranno altresì assicurate dai collaboratori scolastici, al termine



ISTITUTO D'ISTRUZIONE SECONDARIA SUPERIORE
"LUIGI DELL'ERBA"



LICEO SCIENTIFICO – ISTITUTO TECNICO TECNOLOGICO

*Articolazioni: Chimica e Materiali – Biotecnologie Ambientali - Biotecnologie Sanitarie
Informatica – Produzioni e Trasformazioni*

Via della Resistenza, 40 – 70013 Castellana Grotte (BA) Tel./Fax 0804965144 - 0804967614

COD. MECC. BAIS07900L - C.F. 93500960724

e-mail: bais07900l@istruzione.it – PEC: bais07900l@pec.istruzione.it – Sito web: luigidellerba.edu.it

di ogni sessione di esame, misure specifiche di pulizia delle superfici e degli arredi/materiali scolastici/dispositivi utilizzati nell'espletamento della prova. La pulizia e sanificazione dei bagni, lavandini e servizi igienici, sarà eseguita con cura ogni volta che vengono utilizzati. Le operazioni di pulizia saranno approfondite ed effettuate come declinato nel protocollo anticontagio Covid dell'Istituto Scolastico. Tale compito sarà svolto dai collaboratori scolastici che avranno anche il compito di:

- verificare che i dispenser di materiali disinfettanti per detersione mani dislocati nell'edificio siano sempre riforniti della soluzione idroalcolica;
- pulire bagni, corridoi, tavoli, scrivanie, sedie, etc. prima dell'inizio della sessione d'esame e dopo (quindi ogni giorno almeno 2 volte al giorno);
- vigilare che nei bagni entri una sola persona per volta;
- preparare la postazione del candidato e una sedia per l'eventuale accompagnatore.
- sanificare il banco, la seduta del candidato e dell'eventuale accompagnatore dopo l'utilizzo e comunque prima che il successivo candidato utilizzi la stessa postazione.

I collaboratori scolastici hanno il compito di raccogliere le autodichiarazioni e di far accedere alle zone assegnate a ogni commissione solamente i membri della commissione, gli studenti delle classi assegnate a quella commissione e gli eventuali accompagnatori degli studenti (uno per studente). Non dovrà essere fatto entrare nessuno che non indossi mascherina.

Le mascherine usate vanno conferite negli appositi contenitori.

Hanno il compito di evitare assembramenti e controllare l'ingresso scaglionato di candidati di eventuali accompagnatori. Hanno il compito di far rispettare i percorsi di entrata e di uscita individuati per ogni commissione, in modo da prevenire il rischio di interferenza tra i flussi in ingresso e in uscita, mantenendo ingressi e uscite aperti.

I locali scolastici destinati allo svolgimento dell'Esame di stato prevedono un ambiente dedicato all'accoglienza e isolamento di eventuali soggetti (candidati, eventuali accompagnatori, componenti della commissione, altro personale scolastico) che dovessero manifestare una sintomatologia respiratoria e febbrile. In tale evenienza il soggetto verrà immediatamente condotto nel predetto locale (infermeria al piano seminterrato) in attesa dell'arrivo dell'assistenza necessaria attivata secondo le indicazioni dell'autorità sanitaria locale. Verrà altresì dotato immediatamente di mascherina chirurgica qualora dotato di mascherina di comunità.



**ISTITUTO D'ISTRUZIONE SECONDARIA SUPERIORE
"LUIGI DELL'ERBA"**



LICEO SCIENTIFICO – ISTITUTO TECNICO TECNOLOGICO

*Articolazioni: Chimica e Materiali – Biotecnologie Ambientali - Biotecnologie Sanitarie
Informatica – Produzioni e Trasformazioni*

Via della Resistenza, 40 – 70013 Castellana Grotte (BA) Tel./Fax 0804965144 - 0804967614

COD. MECC. BAIS07900L - C.F. 93500960724

e-mail: bais07900l@istruzione.it – PEC: bais07900l@pec.istruzione.it – Sito web: luigidellerba.edu.it

PER I MEMBRI delle SOTTOCOMMISSIONI

- Devono indossare la mascherina chirurgica fornita dal Dirigente Scolastico che ne assicura il ricambio dopo ogni sessione di esame (mattutina/pomeridiana), per l'intera permanenza nei locali scolastici,
- Nel caso di assenza di un componente della commissione, lo stesso dovrà essere sostituito secondo le ordinanze ministeriali vigenti; nel caso in cui la sintomatologia respiratoria o febbrile si manifesti successivamente al conferimento dell'incarico, il commissario non dovrà presentarsi per l'effettuazione dell'esame, comunicando tempestivamente la condizione al Presidente della commissione al fine di avviare le procedure nelle forme previste dall'ordinanza ministeriale ovvero dalle norme generali vigenti.
- Ogni commissione avrà un bagno a suo uso esclusivo. I bagni possono essere usati da una sola persona per volta. Qualora i Commissari o il Presidente dovessero recarsi presso gli uffici didattici e/o amministrativi dovranno seguire i percorsi indicati.
- Ogni commissario e il Presidente utilizzeranno sempre lo stesso banco e la stessa sedia. Si dovrà mantenere un distanziamento non inferiore a due metri (compreso lo spazio di movimento).

INDICAZIONI OPERATIVE PER GLI ALUNNI

- Devono indossare la mascherina chirurgica, (sconsigliata quella FFP2, vietata quella di comunità). Non dovranno toglierla mai fino a che saranno nell'edificio scolastico. Solo al momento dell'esposizione orale, il candidato, dopo che si sarà accomodato nella postazione dedicata e provvista di parafiato potrà toglierla e fare l'esame, per poi indossarla nuovamente al termine della prova.
- Devono igienizzarsi frequentemente le mani (così come l'eventuale accompagnatore).
- Devono essere collocati ad una distanza non inferiore a 2 m dalla Sottocommissione.
- Dovranno portare con sé l'acqua, se riterranno di averne necessità.
- In caso il candidato e/o il suo accompagnatore abbiano bisogno di utilizzare il bagno, dovranno usare esclusivamente quello assegnato alla loro commissione; in questo caso, prima di entrare in aula, dovranno igienizzare di nuovo le mani. Nei bagni può entrare una sola persona per volta.
- Nel caso in cui per il candidato non sussista una delle condizioni sopra riportate, lo stesso non dovrà presentarsi per sostenere l'esame, producendo tempestivamente la relativa certificazione medica al fine di consentire alla commissione la programmazione di una sessione di recupero nelle forme previste dall'ordinanza ministeriale ovvero dalle norme generali vigenti.
- La commissione dovrà assicurare all'interno del locale di espletamento della prova la presenza di ogni materiale/sussidio didattico utile e/o necessario al candidato. Nel caso il candidato voglia utilizzare un power point (o altro materiale multimediale) durante il colloquio, dovrà memorizzarlo su chiavetta usb e consegnarlo al commissario individuato per l'utilizzo del pc (segretario). Il commissario e il candidato



**ISTITUTO D'ISTRUZIONE SECONDARIA SUPERIORE
"LUIGI DELL'ERBA"**



LICEO SCIENTIFICO – ISTITUTO TECNICO TECNOLOGICO

*Articolazioni: Chimica e Materiali – Biotecnologie Ambientali - Biotecnologie Sanitarie
Informatica – Produzioni e Trasformazioni*

Via della Resistenza, 40 – 70013 Castellana Grotte (BA) Tel./Fax 0804965144 - 0804967614

COD. MECC. BAIS07900L - C.F. 93500960724

e-mail: bais07900l@istruzione.it – PEC: bais07900l@pec.istruzione.it – Sito web: luigidellerba.edu.it

dovranno igienizzarsi le mani per maneggiare la chiavetta. In caso di difficoltà tecnico-informatiche il presidente potrà chiedere l'assistenza di un assistente tecnico informatico che offrirà il proprio supporto tecnico indossando mascherina, igienizzando le mani e rispettando la distanza di due metri da qualsiasi persona.

Indicazioni per i candidati con disabilità:

Per favorire lo svolgimento dell'esame agli studenti con disabilità certificata sarà consentita la presenza di eventuali assistenti; in tal caso per tali figure, non essendo possibile garantire il distanziamento sociale dallo studente, è previsto l'utilizzo di guanti e visiera oltre la consueta mascherina chirurgica.

ULTERIORI MISURE

E' consentito lo svolgimento delle prove dell'esame di Stato o dei lavori della Commissione d'esame in modalità di videoconferenza nei casi di seguito riportati e secondo le modalità previste nelle Ordinanze ministeriali:

- come disciplinato dall'articolo. 8 dell'O.M. n. 53 del 3 marzo 2021 relativa al secondo ciclo di istruzione, per i candidati degenti in luoghi di cura od ospedali, o comunque impossibilitati a lasciare il proprio domicilio nel periodo dell'esame, e per i detenuti;
- come disciplinato dall'articolo 26 dell'O.M. n. 53 del 3 marzo 2021 relativa al secondo ciclo di istruzione:
 1. nei casi in cui le condizioni epidemiologiche e le disposizioni delle autorità competenti lo richiedano;
 2. qualora il dirigente scolastico, o successivamente il presidente della commissione, ravvisi l'impossibilità di applicare le misure di sicurezza stabilite da specifici protocolli nazionali di sicurezza - in conseguenza dell'evoluzione della situazione epidemiologica e delle disposizioni ad essa correlate - e comunichi tale impossibilità all'USR per le conseguenti valutazioni e decisioni;
 3. qualora uno o più commissari d'esame siano impossibilitati a seguire i lavori in presenza, inclusa la prova d'esame, in conseguenza di specifiche disposizioni sanitarie connesse all'emergenza epidemiologica, il presidente della commissione dispone la partecipazione degli interessati in videoconferenza o altra modalità sincrona;

E' ammesso, per l'esame di Stato conclusivo del secondo ciclo di istruzione, lo svolgimento a distanza delle riunioni plenarie delle Commissioni d'esame, in analogia a quanto previsto dalle citate Ordinanze Ministeriali



ISTITUTO D'ISTRUZIONE SECONDARIA SUPERIORE
"LUIGI DELL'ERBA"



LICEO SCIENTIFICO – ISTITUTO TECNICO TECNOLOGICO

*Articolazioni: Chimica e Materiali – Biotecnologie Ambientali - Biotecnologie Sanitarie
Informatica – Produzioni e Trasformazioni*

Via della Resistenza, 40 – 70013 Castellana Grotte (BA) Tel./Fax 0804965144 - 0804967614

COD. MECC. BAIS07900L - C.F. 93500960724

e-mail: bais07900l@istruzione.it – PEC: bais07900l@pec.istruzione.it – Sito web: luigidellerba.edu.it

per i lavori delle Commissioni e secondo le modalità ivi stabilite, nei casi in cui le condizioni epidemiologiche e le disposizioni delle autorità competenti lo richiedano; qualora il dirigente scolastico, o successivamente il presidente della commissione, ravvisi l'impossibilità di applicare le misure di sicurezza stabilite, comunicando tale impossibilità all'USR.

È importante sottolineare che oltre alle misure di prevenzione collettive e individuali messe in atto nel contesto scolastico c'è bisogno anche di una collaborazione attiva di studenti e famiglie, di commissari e presidenti, del personale tutto, che dovranno continuare a mettere in pratica i comportamenti generali previsti per il contrasto alla diffusione dell'epidemia, nel contesto di una responsabilità condivisa e collettiva, nella consapevolezza che la possibilità di contagio da SARS CoV-2 rappresenta un rischio ubiquitario per la popolazione. Le misure previste a scuola, infatti, qualora non accompagnate dai comportamenti generali previsti per il contrasto alla diffusione dell'epidemia messi in atto da ciascun candidato, commissario, presidente, membro del personale, risulterebbero insufficienti alla protezione/prevenzione.

Per quanto altro non strettamente dettagliato, si rimanda al vigente Protocollo Anticontagio dell'Istituto Scolastico.

Allegato: Individuazione, sistemazione ambienti per espletamento esami di maturità e planimetrie correlate.

Il Medico Competente
(Dott. Giovanni Intini)

Firmato digitalmente da
GIOVANNI CARMELO INTINI
C = IT

Il R.S.P.P.
(Dott. Ing. Lorenzo Carella)

Firmato
digitalmente da

lorenzo carella

O = ordine degli
ingegneri della
provincia di bari
C = IT

Il Dirigente Scolastico
(Prof.ssa Teresa Turri)



ISTITUTO D'ISTRUZIONE SECONDARIA SUPERIORE
"LUIGI DELL'ERBA"



LICEO SCIENTIFICO – ISTITUTO TECNICO TECNOLOGICO

*Articolazioni: Chimica e Materiali – Biotecnologie Ambientali - Biotecnologie Sanitarie
Informatica – Produzioni e Trasformazioni*

Via della Resistenza, 40 – 70013 Castellana Grotte (BA) Tel./Fax 0804965144 - 0804967614

COD. MECC. BAIS07900L - C.F. 93500960724

e-mail: bais07900l@istruzione.it – PEC: bais07900l@pec.istruzione.it – Sito web: luigidellerba.edu.it

ALLEGATO

**AL PROTOCOLLO PER L'ORGANIZZAZIONE E LO SVOLGIMENTO IN
SICUREZZA DEGLI ESAMI CONCLUSIVI DI STATO 2020/2021**

Il Medico Competente

(Dott. Giovanni Intini)

Firmato digitalmente da

GIOVANNI CARMELO INTINI

C = IT

Il R.S.P.P.

(Dott. Ing. Lorenzo Carella)

Firmato
digitalmente da

lorenzo carella

O = ordine degli
ingegneri della provincia
di bari
C = IT

Il Dirigente Scolastico

(Prof.ssa Teresa Turi)



ISTITUTO D'ISTRUZIONE SECONDARIA SUPERIORE
"LUIGI DELL'ERBA"



LICEO SCIENTIFICO – ISTITUTO TECNICO TECNOLOGICO

*Articolazioni: Chimica e Materiali – Biotecnologie Ambientali - Biotecnologie Sanitarie
Informatica – Produzioni e Trasformazioni*

Via della Resistenza, 40 – 70013 Castellana Grotte (BA) Tel./Fax 0804965144 - 0804967614

COD. MECC. BAIS07900L - C.F. 93500960724

e-mail: bais07900l@istruzione.it – PEC: bais07900l@pec.istruzione.it – Sito web: luigidellerba.edu.it

A integrazione del protocollo emanato dal Ministero con la pubblicazione del Documento tecnico sulla rimodulazione delle misure contenitive nel settore scolastico per lo svolgimento dell'esame di stato nella scuola secondaria di secondo grado, allegato in calce al presente fascicolo esplicativo, di seguito si riportano le indicazioni operative per come organizzare i locali scolastici al fine di prevenire eventuali contagi da Covid 19, corredate da planimetrie per la individuazione degli ambienti e con la l'assetto di banchi/cattedre e di posti a sedere destinati alla commissione.

INDIVIDUAZIONE, SISTEMAZIONE AMBIENTI E PERCORSI OBBLIGATI PER ESPLETAMENTO ESAMI DI MATURITA'

Considerato anche il limitato afflusso di persone che devono, per varie ragioni, muoversi e stazionare nell'edificio scolastico, si è operata una separazione dei flussi direzionali che verrà realizzata con sistemazione di colonnine delimita percorsi (paletti collegati tra loro da nastro estensibile) che divideranno le due direzione di percorrenza e frecce direzionali (vedere allegati 1 e 2).

La sistemazione di cattedre e banchi all'interno degli ambienti dove si terranno le prove orali degli esami di maturità, è stata realizzata a semicerchio, al fine di consentire un distanziamento di sicurezza tra i componenti della commissione non inferiore a 2 metri (distanza misurata dai centri posti a sedere dei componenti la commissione) e lo studente che occuperà una posizione centrale con distanziamento variabile tra i 2,50 m e i 3,50 m da tutti i commissari e presidente (vedere allegati 3, 4, 5 e 6).

E' stata prevista anche, all'interno dei citati ambienti, la zona in cui un eventuale accompagnatore dello studente o dirigente tecnico di vigilanza potrà in sicurezza stazionare, osservando la distanza non inferiore a 2 metri.

Le sottocommissioni svolgeranno i lavori e le prove orali degli esami di maturità nei seguenti ambienti:

- **le sottocommissioni della III commissione (5AC e 5BC) nell'aula n. 4+5 a piano rialzato;**
- **le sottocommissioni della IX commissione (5CA e 5DI) nell'Innovative Classroom Lab a piano rialzato;**
- **le sottocommissioni della VIII commissione (5AI e 5BI) nell'aula 9 a piano rialzato;**
- **le sottocommissioni della X commissione (5EI e 5AS) nell'aula n. 25+25bis a piano primo.**

Per le riunioni preliminari in seduta plenaria, con la presenza dei presidenti e dei commissari di due classi abbinate e quindi in totale 13 persone, e di 17 per la sola IX commissione, si è previsto di utilizzare le seguenti aule tali da determinare un distanziamento di sicurezza tra i partecipanti non inferiore a 2 metri.

- la commissione della III commissione (5AC e 5BC) nell'aula n. 4+5 a piano rialzato;



ISTITUTO D'ISTRUZIONE SECONDARIA SUPERIORE
"LUIGI DELL'ERBA"



LICEO SCIENTIFICO – ISTITUTO TECNICO TECNOLOGICO

*Articolazioni: Chimica e Materiali – Biotecnologie Ambientali - Biotecnologie Sanitarie
Informatica – Produzioni e Trasformazioni*

Via della Resistenza, 40 – 70013 Castellana Grotte (BA) Tel./Fax 0804965144 - 0804967614

COD. MECC. BAIS07900L - C.F. 93500960724

e-mail: bais07900l@istruzione.it – PEC: bais07900l@pec.istruzione.it – Sito web: luigidellerba.edu.it

- la commissione della IX commissione (5CA e 5DI) nell'Innovative Classroom Lab a piano rialzato;
- la commissione della VIII commissione (5AI e 5BI) nell'aula PNI a piano rialzato;
- la commissione della X commissione (5EI e 5AS) nell'aula n. 25+25bis a piano primo.

Nelle aree di pertinenza esterne per l'accesso all'edificio scolastico e lungo i corridoi a parete, si disporranno cartelli con indicazione di entrata e uscita, nonché altra cartellonistica indicante prescrizioni di divieti, comportamenti da tenere e misure di protezione individuali e collettive da osservare.

In prossimità degli ambienti dove si svolgeranno le prove orali saranno disponibili dispenser con soluzione idroalcolica.

I servizi igienici saranno distinti per ciascuna sottocommissione nel seguente modo.

- i servizi igienici nei pressi dell'aula n. 1 a piano rialzato sarà utilizzato dalla III sottocommissione;
- i servizi igienici per i diversamente abili a piano rialzato sarà utilizzato dalla IX sottocommissione;
- i servizi igienici professori in fondo al corridoio a primo piano sarà utilizzato dalla VIII sottocommissione;
- i servizi igienici delle professoresse in fondo al corridoio a primo piano sarà utilizzato dalla X sottocommissione;

I servizi igienici per le alunne e gli alunni, sono quelli allocati sullo stesso piano rialzato e primo e in prossimità degli ambienti in cui si svolgeranno le prove d'esame.

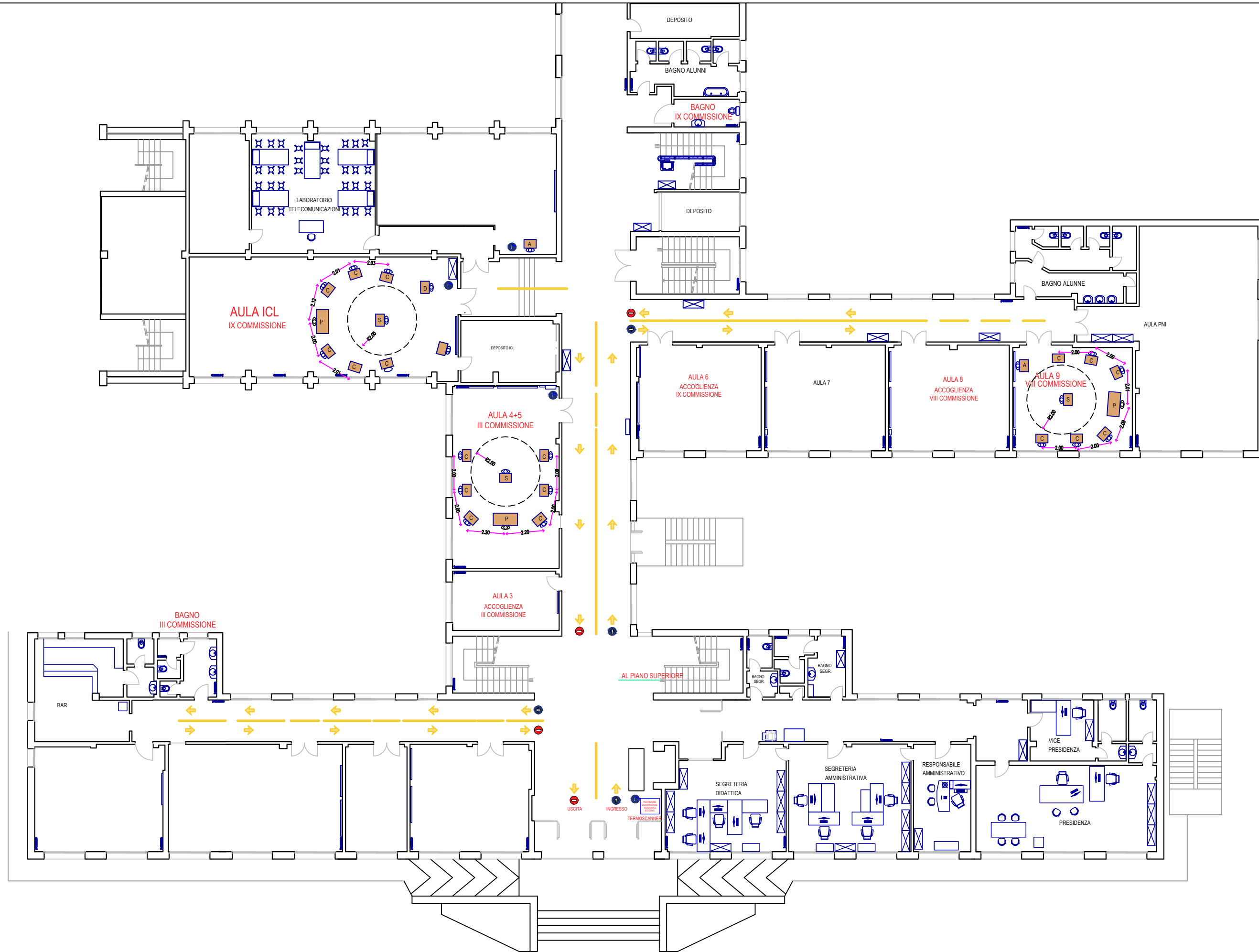
In adiacenza agli ambienti interessati dalle prove di esame, saranno disponibili le seguenti aule che potranno ospitare temporaneamente i candidati che devono sostenere in giornata i colloqui orali ed eventuali accompagnatori. Dette persone dovranno occupare posti, all'interno dei citati ambienti, distanti non meno di 2 metri.

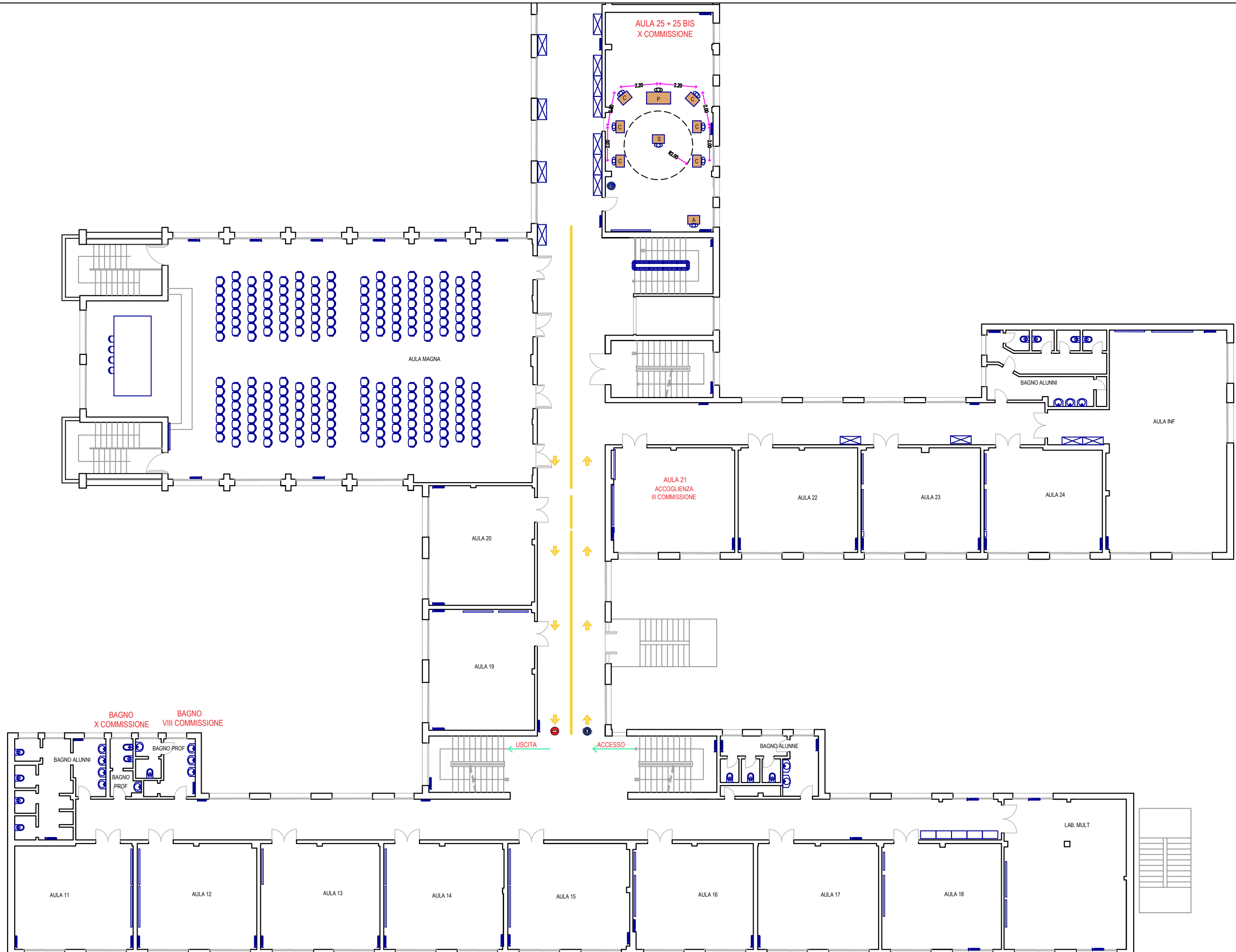
- I candidati della III commissione nell'aula n. 3 a piano rialzato;
- i candidati della IX commissione nell'aula n. 6 a piano rialzato;
- i candidati della VIII commissione nell'aula n. 8 a piano rialzato;
- i candidati della X commissione nell'aula n. 21 a piano primo.

Per eventuali necessità di sanificazione e quindi, temporanea non disponibilità degli ambienti destinati allo svolgimento delle esami di maturità, potranno essere utilizzate l'aula n. ex impianti e l'aula n. 8, opportunamente attrezzate all'utilizzo.

In caso di malore o manifestazione di sintomi da Covid 19 da parte di personale scolastico o utenti, precauzionalmente dovranno essere ospitati e/o isolati nell'infermeria. Per dette persone in caso di bisogni fisiologici, saranno disponibili i bagni in prossimità dell'infermeria.

Per quanto attiene le ulteriori misure contenitive per lo svolgimento degli esami di maturità, si rinvia al documento tecnico pubblicato dal ministero dell'istruzione.







ISTITUTO D'ISTRUZIONE SECONDARIA SUPERIORE "LUIGI DELL'ERBA"



LICEO SCIENTIFICO – ISTITUTO TECNICO TECNOLOGICO

Articolazioni: *Chimica e Materiali – Biotecnologie Ambientali - Biotecnologie Sanitarie
Informatica – Produzioni e Trasformazioni*

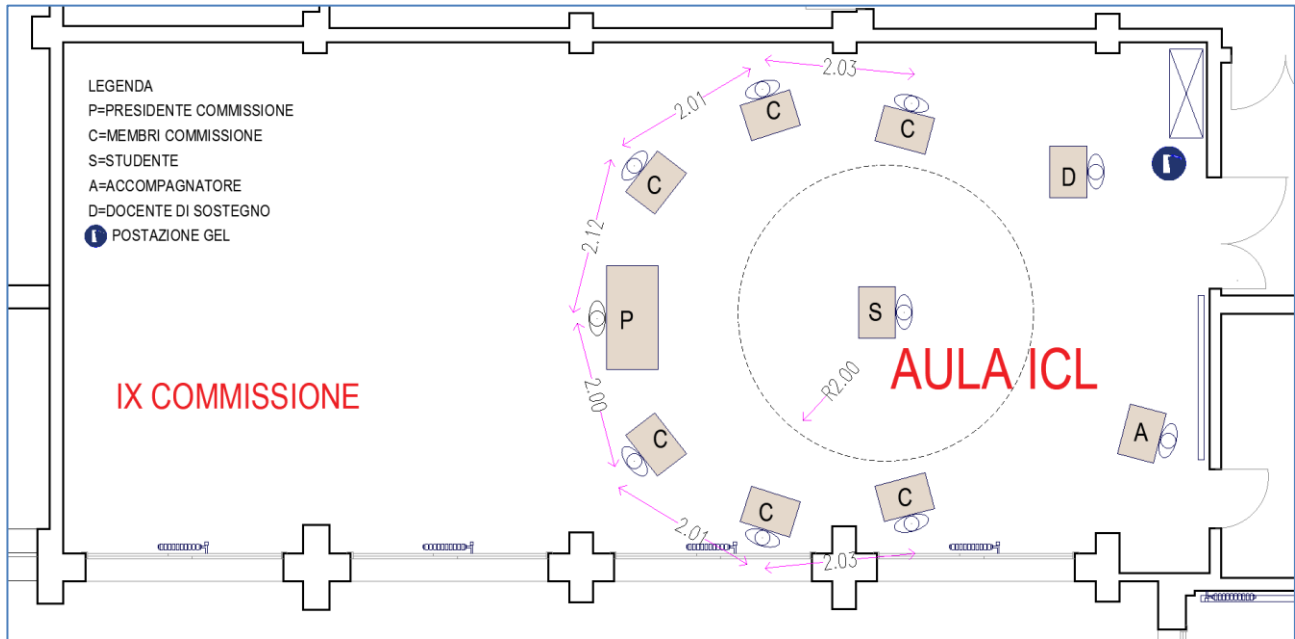
Via della Resistenza, 40 – 70013 Castellana Grotte (BA) Tel./Fax 0804965144 - 0804967614

COD. MECC. BAIS07900L - C.F. 93500960724

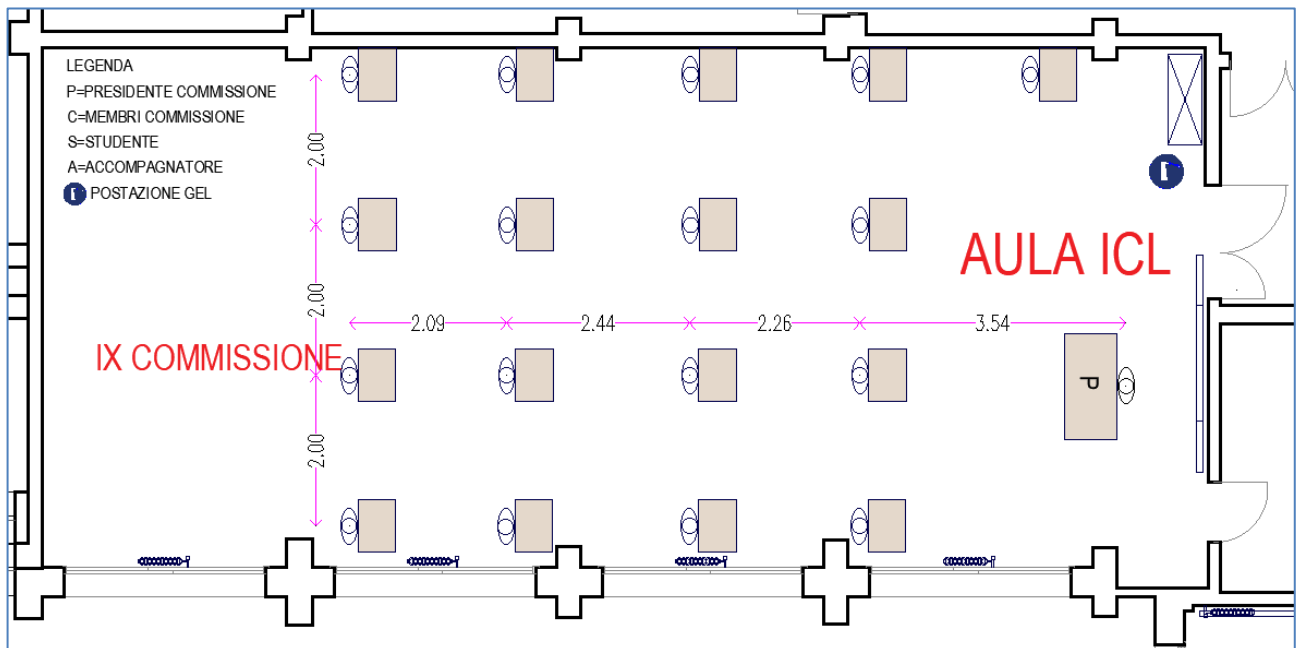
e-mail: bais07900l@istruzione.it – PEC: bais07900l@pec.istruzione.it – Sito web: luigidellerba.edu.it

ALLEGATO 3

LOCALI IX COMMISSIONE



Pianta seduta di esame



Pianta seduta plenaria



ISTITUTO D'ISTRUZIONE SECONDARIA SUPERIORE
"LUIGI DELL'ERBA"



LICEO SCIENTIFICO – ISTITUTO TECNICO TECNOLOGICO

Articolazioni: *Chimica e Materiali – Biotecnologie Ambientali - Biotecnologie Sanitarie
Informatica – Produzioni e Trasformazioni*

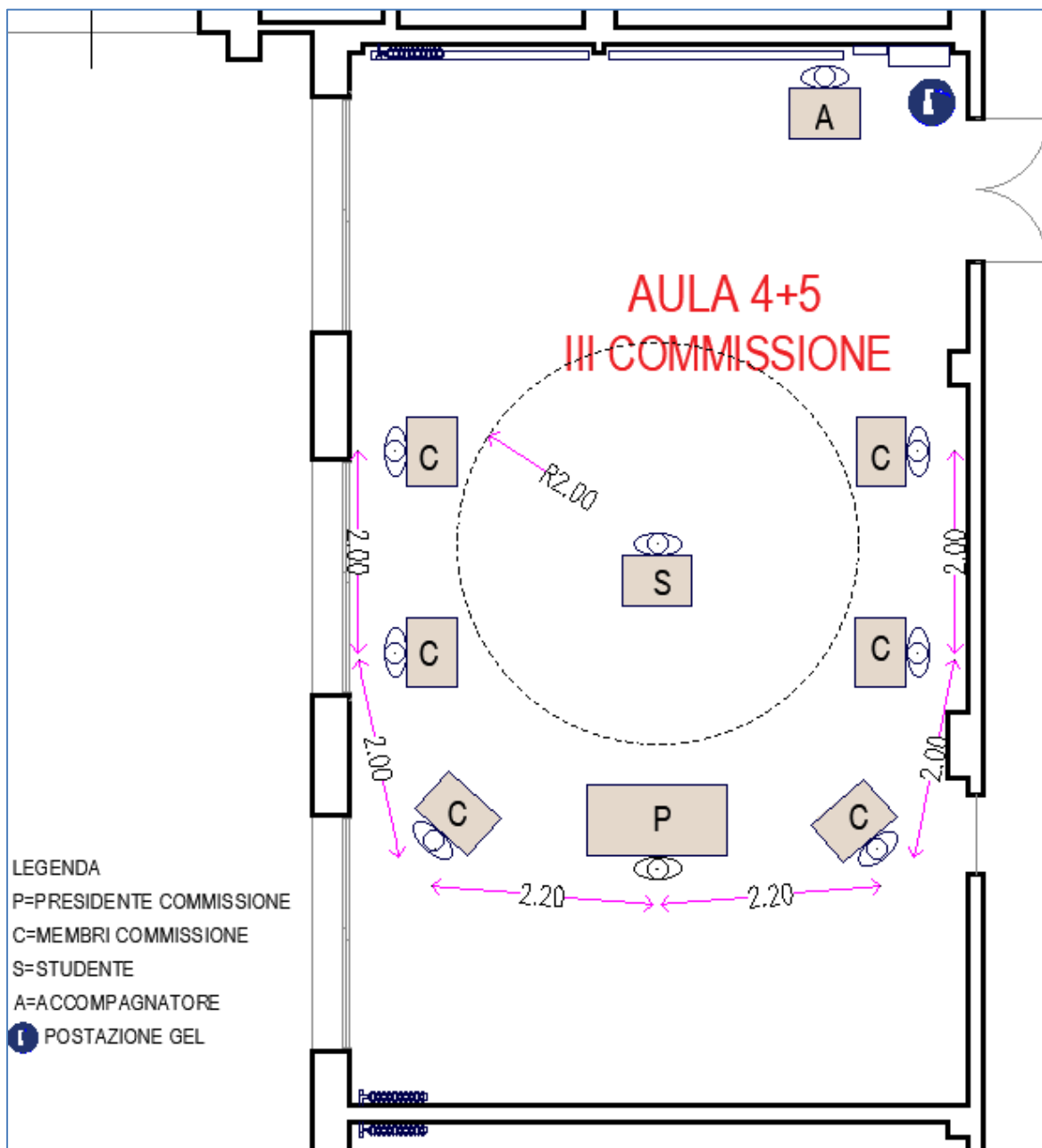
Via della Resistenza, 40 – 70013 Castellana Grotte (BA) Tel./Fax 0804965144 - 0804967614

COD. MECC. BAIS07900L - C.F. 93500960724

e-mail: bais07900l@istruzione.it – PEC: bais07900l@pec.istruzione.it – Sito web: luigidellerba.edu.it

ALLEGATO 4

LOCALI III COMMISSIONE



Pianta seduta di esame



ISTITUTO D'ISTRUZIONE SECONDARIA SUPERIORE "LUIGI DELL'ERBA"



LICEO SCIENTIFICO – ISTITUTO TECNICO TECNOLOGICO

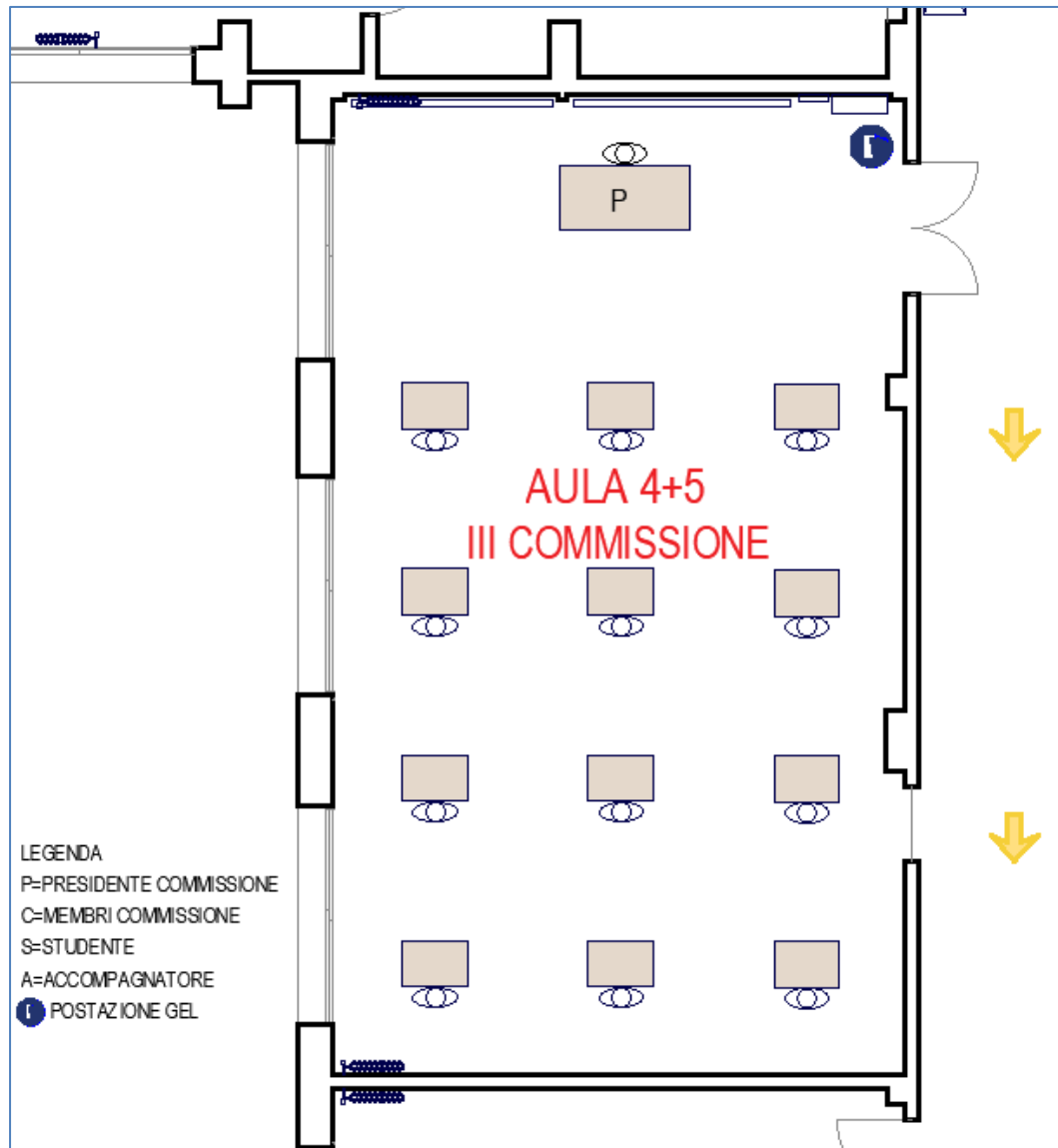
Articolazioni: *Chimica e Materiali – Biotecnologie Ambientali - Biotecnologie Sanitarie
Informatica – Produzioni e Trasformazioni*

Via della Resistenza, 40 – 70013 Castellana Grotte (BA) Tel./Fax 0804965144 - 0804967614

COD. MECC. BAIS07900L - C.F. 93500960724

e-mail: bais07900l@istruzione.it – PEC: bais07900l@pec.istruzione.it – Sito web: luigidellerba.edu.it

III COMMISSIONE



Pianta seduta plenaria



ISTITUTO D'ISTRUZIONE SECONDARIA SUPERIORE
"LUIGI DELL'ERBA"



LICEO SCIENTIFICO – ISTITUTO TECNICO TECNOLOGICO

Articolazioni: *Chimica e Materiali – Biotecnologie Ambientali - Biotecnologie Sanitarie
Informatica – Produzioni e Trasformazioni*

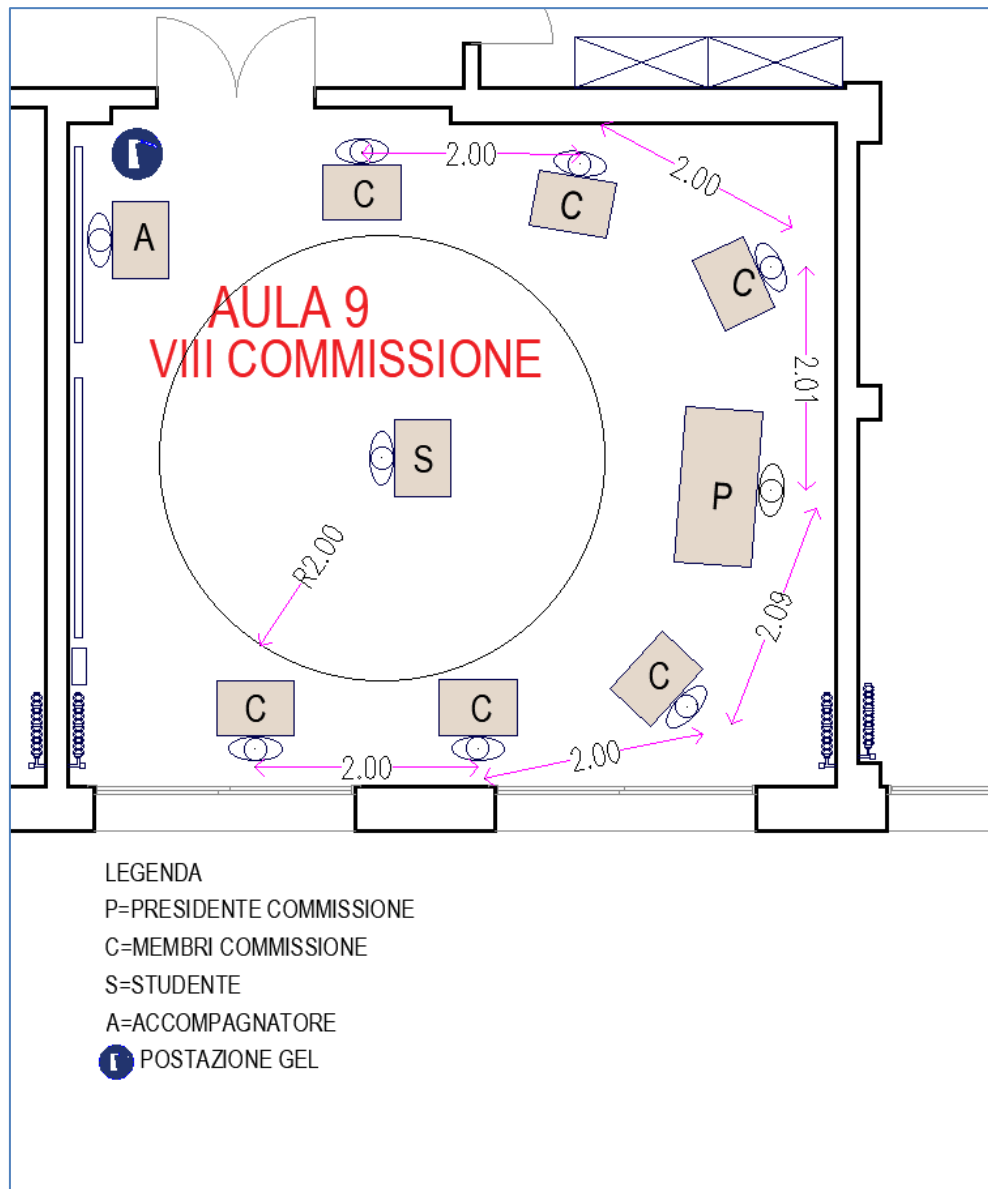
Via della Resistenza, 40 – 70013 Castellana Grotte (BA) Tel./Fax 0804965144 - 0804967614

COD. MECC. BAIS07900L - C.F. 93500960724

e-mail: bais07900l@istruzione.it – PEC: bais07900l@pec.istruzione.it – Sito web: luigidellerba.edu.it

ALLEGATO 5

LOCALI VIII COMMISSIONE



Pianta seduta di esame



ISTITUTO D'ISTRUZIONE SECONDARIA SUPERIORE "LUIGI DELL'ERBA"



LICEO SCIENTIFICO – ISTITUTO TECNICO TECNOLOGICO

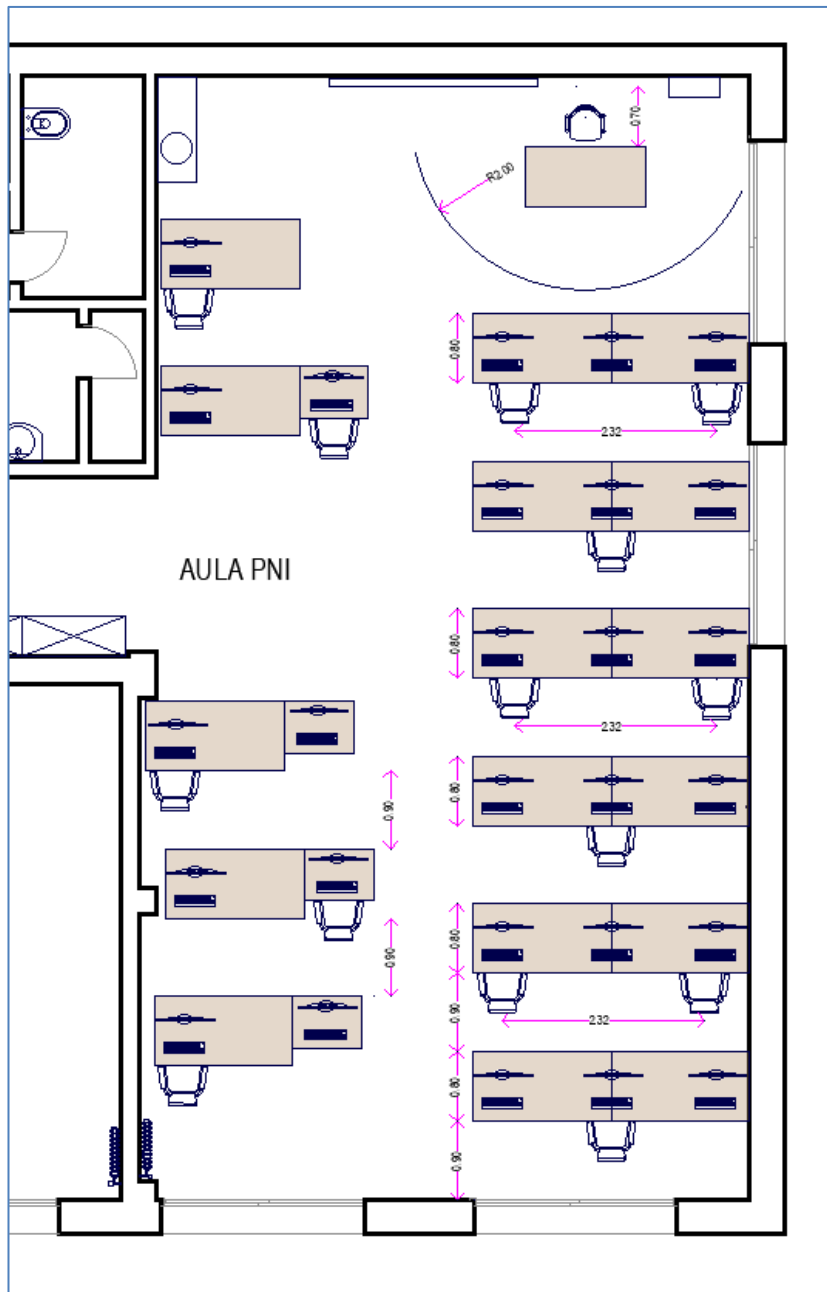
Articolazioni: *Chimica e Materiali – Biotecnologie Ambientali - Biotecnologie Sanitarie
Informatica – Produzioni e Trasformazioni*

Via della Resistenza, 40 – 70013 Castellana Grotte (BA) Tel./Fax 0804965144 - 0804967614

COD. MECC. BAIS07900L - C.F. 93500960724

e-mail: bais07900l@istruzione.it – PEC: bais07900l@pec.istruzione.it – Sito web: luigidellerba.edu.it

VIII COMMISSIONE



Pianta seduta plenaria



ISTITUTO D'ISTRUZIONE SECONDARIA SUPERIORE
"LUIGI DELL'ERBA"



LICEO SCIENTIFICO – ISTITUTO TECNICO TECNOLOGICO

Articolazioni: *Chimica e Materiali – Biotecnologie Ambientali - Biotecnologie Sanitarie
Informatica – Produzioni e Trasformazioni*

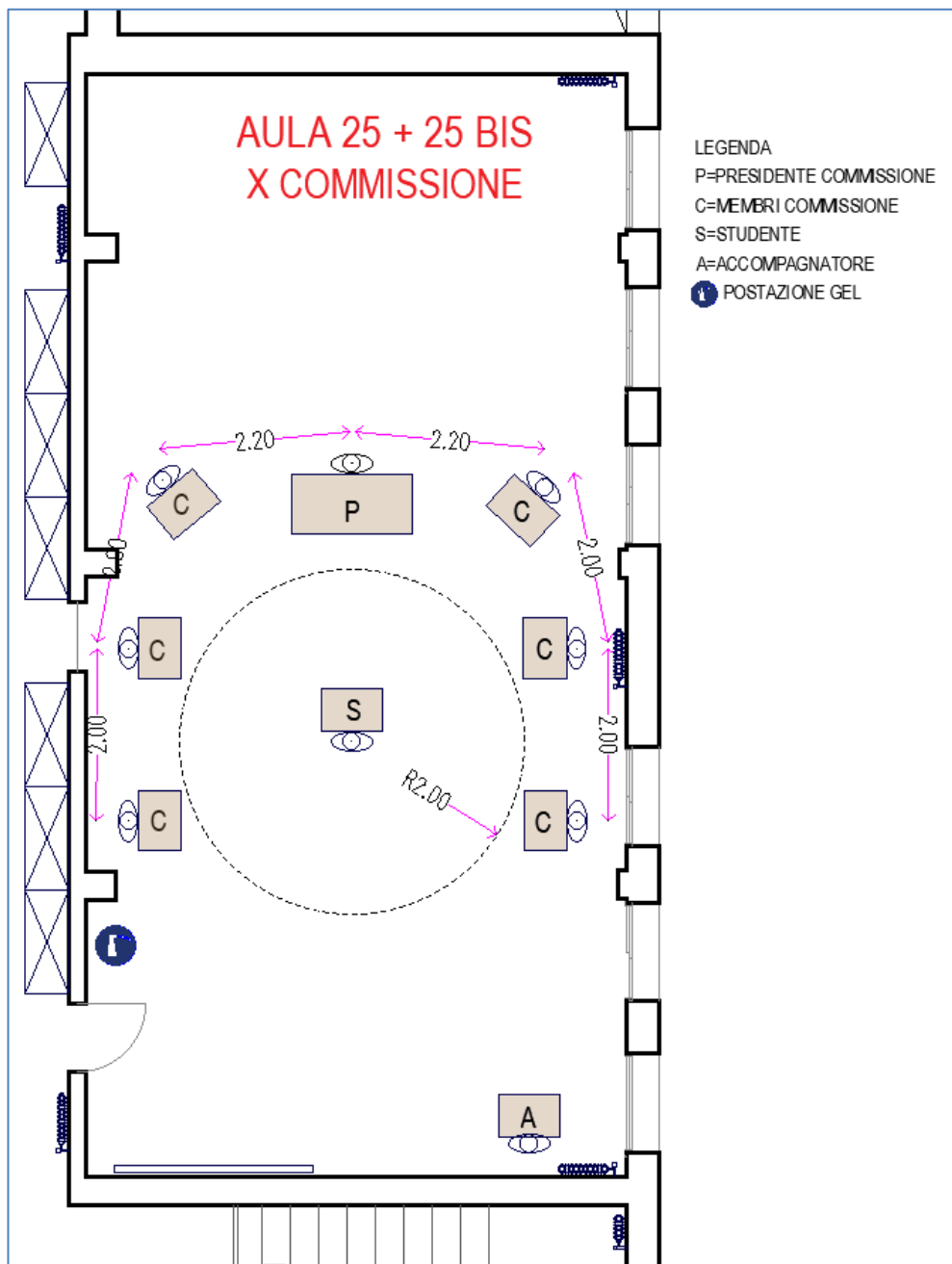
Via della Resistenza, 40 – 70013 Castellana Grotte (BA) Tel./Fax 0804965144 - 0804967614

COD. MECC. BAIS07900L - C.F. 93500960724

e-mail: bais07900l@istruzione.it – PEC: bais07900l@pec.istruzione.it – Sito web: luigidellerba.edu.it

ALLEGATO 6

LOCALI X COMMISSIONE



Pianta seduta di esame



ISTITUTO D'ISTRUZIONE SECONDARIA SUPERIORE
"LUIGI DELL'ERBA"



LICEO SCIENTIFICO – ISTITUTO TECNICO TECNOLOGICO

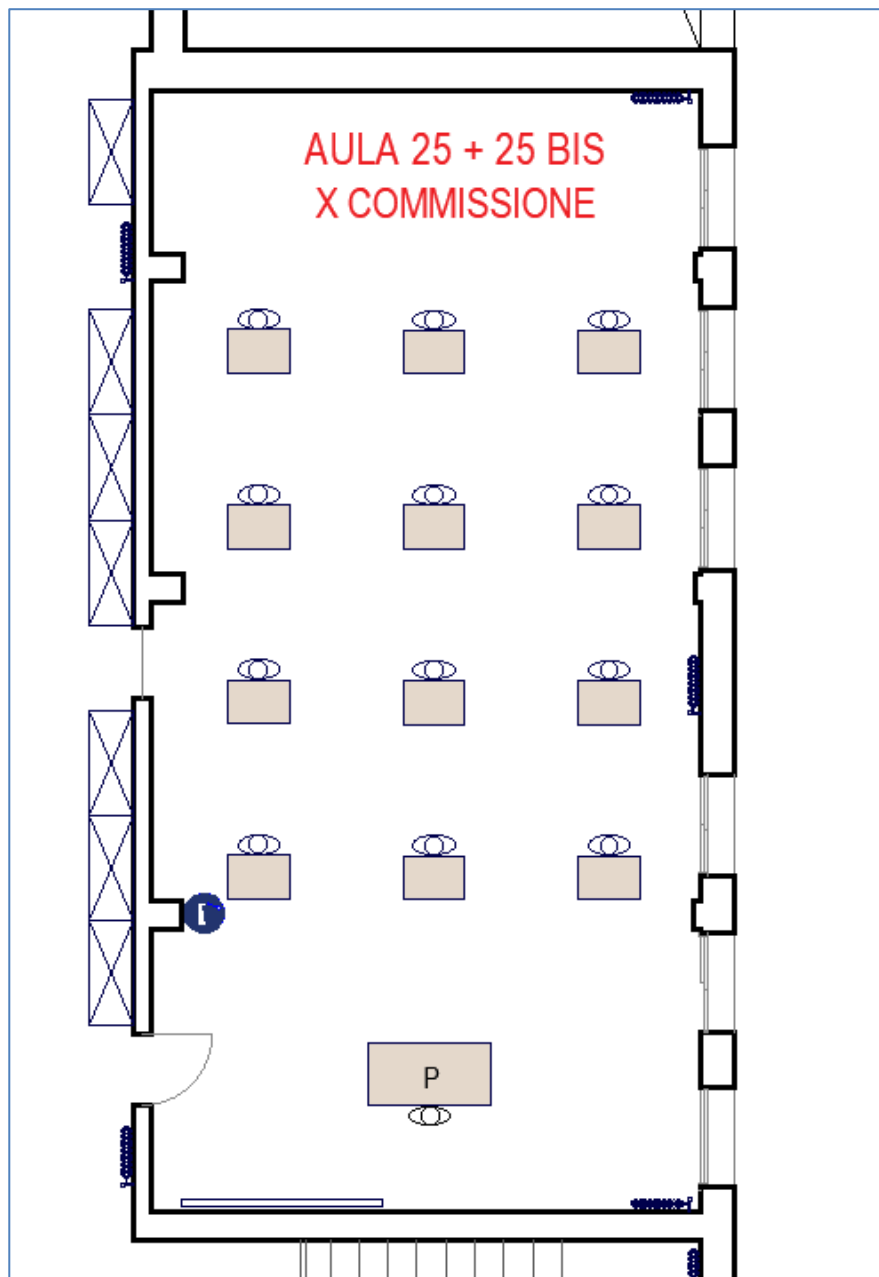
Articolazioni: *Chimica e Materiali – Biotecnologie Ambientali - Biotecnologie Sanitarie
Informatica – Produzioni e Trasformazioni*

Via della Resistenza, 40 – 70013 Castellana Grotte (BA) Tel./Fax 0804965144 - 0804967614

COD. MECC. BAIS07900L - C.F. 93500960724

e-mail: bais07900l@istruzione.it – PEC: bais07900l@pec.istruzione.it – Sito web: luigidellerba.edu.it

X COMMISSIONE



Pianta seduta plenaria