



ISTITUTO TECNICO TECNOLOGICO "LUIGI DELL'ERBA"

***Chimica e Materiali - Biotecnologie Ambientali - Biotecnologie Sanitarie
Informatica - Produzioni e Trasformazioni***



Via della Resistenza, 40 – 70013 Castellana Grotte (BA)

Tel./Fax 0804965144 - 0804967614

Codice Meccanografico BATF04000T - C.F. 80005020724 - Cod. Un. Ufficio: UF41EH

E-mail: batf04000t@istruzione.it - Pec: batf04000t@pec.istruzione.it - Sito Internet: www.itiscastellanagrotte.gov.it

RISULTATI DEGLI SCRUTINI DI GIUGNO 2019

Tabelle e grafici di sintesi

INDICE

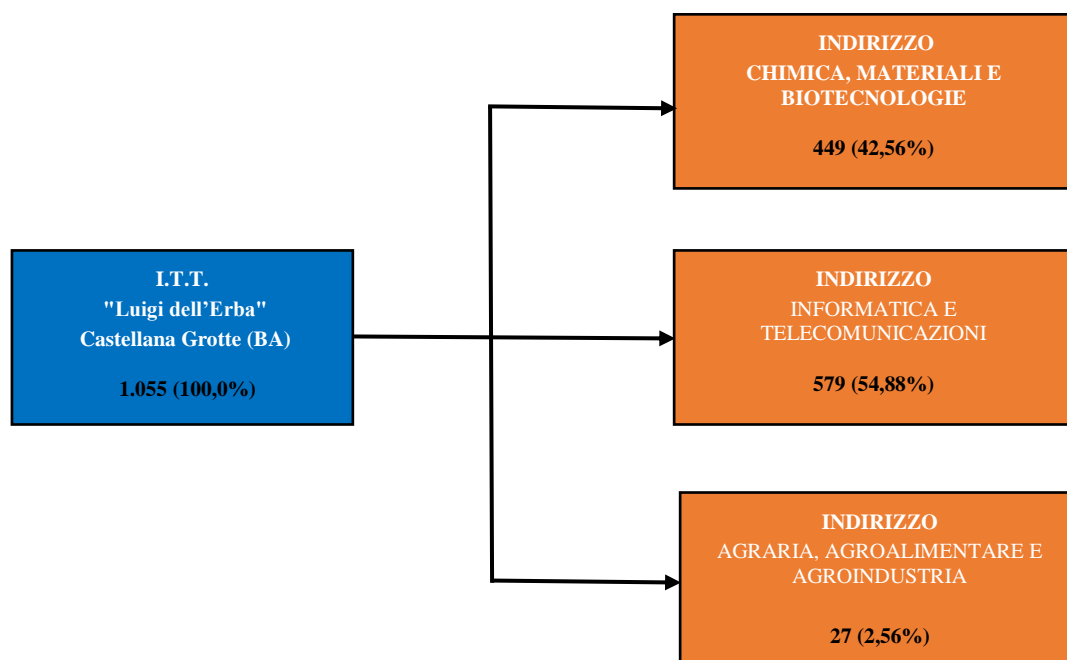
1) IL QUADRO D'INSIEME: STUDENTI ISCRITTI, STUDENTI SCRUTINATI	pag.	3
2) RISULTATI DEGLI SCRUTINI 2018-19	pag.	4
2.1 Studenti ammessi, non ammessi, sospesi e confronto dell'a.s. 2018-19 con l'a.s. 2017-18 e del quadriennio 2015-19 con l'a.s. 2014-15	pag.	4
2.2 La condotta	pag.	13
2.3 Il profitto: voti medi	pag.	14
2.4 Le assenze	pag.	15
2.5 Il credito scolastico	pag.	16
2.6 Le materie: media dei voti	pag.	17
3) I RISULTATI PER CLASSE	pag.	22
3.1 Risultati degli scrutini, media dei voti di profitto e di condotta; numero medio di ore di assenza	pag.	22

Fonti

Elaborazioni sui dati estrapolati dal programma *Scrutini on line* della piattaforma *ClasseViva*.

1) IL QUADRO D'INSIEME: STUDENTI ISCRITTI, STUDENTI SCRUTINATI

ITT "Luigi dell'Erba": studenti iscritti per indirizzo di studi



ITT "Luigi dell'Erba": studenti iscritti per anno di corso e indirizzo di studi

INDIRIZZO	PRIME	SECONDE	TERZE	QUARTE	QUINTE	ITT "L. dell'Erba"
CHIMICA, MATERIALI E BIOT.	103	117	75	63	91	449
INFORMATICA E TELECOM.	151	133	100	102	93	579
AGRARIA, AGROAL. E AGROIND.	0	0	13	0	14	27
TOTALE	254	250	188	165	198	1055

ITT "Luigi dell'Erba": studenti iscritti, scrutinati e non scrutinati per anno di corso

CLASSI	ISCRITTI	FREQUENTANTI ALL'ESTERO	NON SCRUTINATI MF	SCRUTINATI
PRIME	254	0	1	253
SECONDE	250	0	1	249
TERZE	188	0	3	185
QUARTE	165	2	1	162
QUINTE	198	0	2	196
TOTALE	1055	2	8	1045

ITT "Luigi dell'Erba": studenti iscritti, scrutinati e non scrutinati per indirizzo di studi

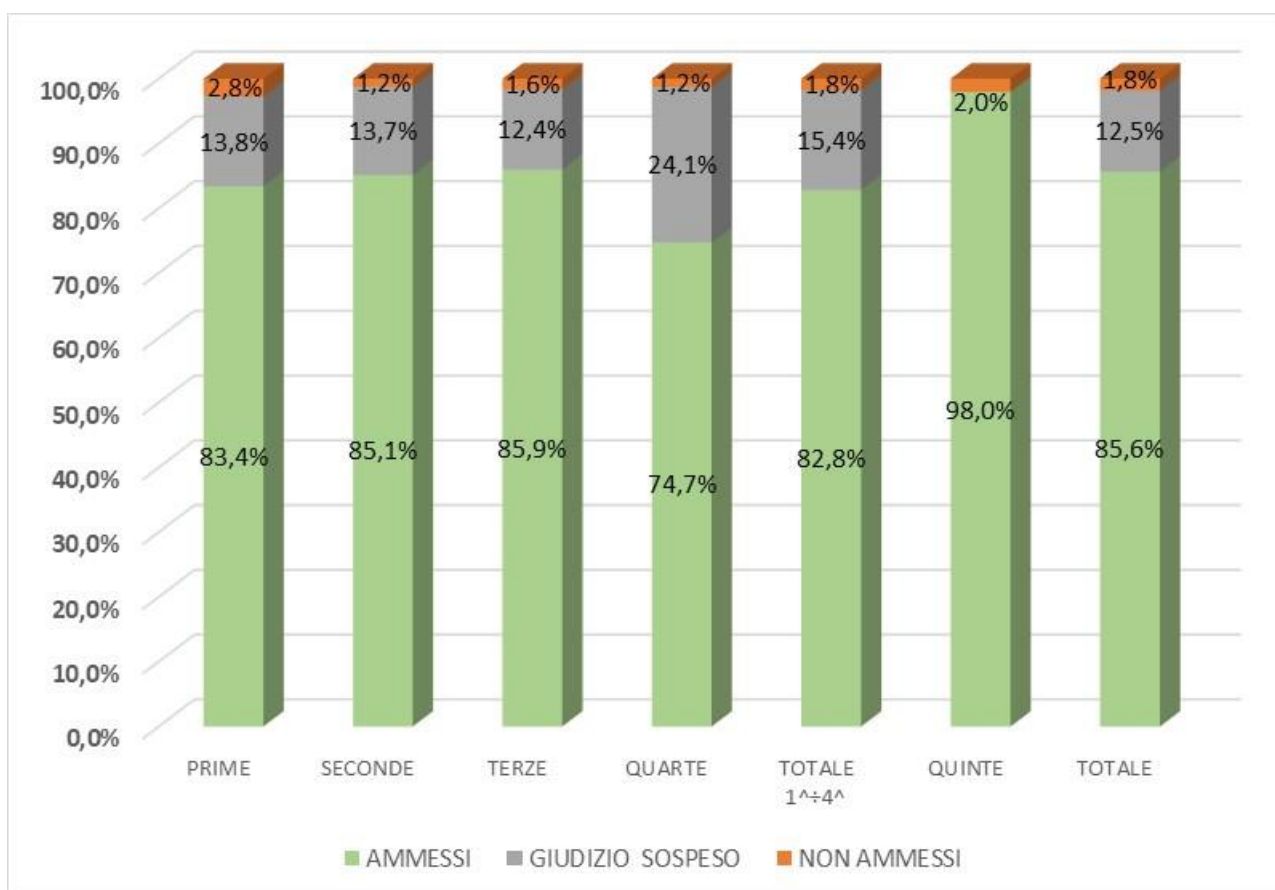
INDIRIZZO	ISCRITTI	FREQUENTANTI ALL'ESTERO	NON SCRUTINATI MF	SCRUTINATI
CHIMICA, MATERIALI E BIOT.	449	1	2	446
INFORMATICA E TELECOM.	579	1	5	573
AGRARIA, AGROAL. E AGROIND.	27	0	1	26
TOTALE	1055	2	8	1045

2) RISULTATI DEGLI SCRUTINI 2018-19 (anno di corso e indirizzo di studi)

2.1 Studenti ammessi, non ammessi, sospesi

ITT "L. dell'Erba": studenti scrutinati, ammessi, non ammessi e sospesi per anno di corso

CLASSI	SCRUTINATI	AMMESSI	NON AMMESSI	GIUDIZIO SOSPESO
PRIME	253	211	7	35
SECONDE	249	212	3	34
TERZE	185	159	3	23
QUARTE	162	121	2	39
TOTALE 1 [^] ÷ 4 [^]	849	703	15	131
QUINTE	196	192	4	0
TOTALE	1045	895	19	131



ITT "L. dell'Erba": studenti scrutinati, ammessi, non ammessi e sospesi per anno di corso

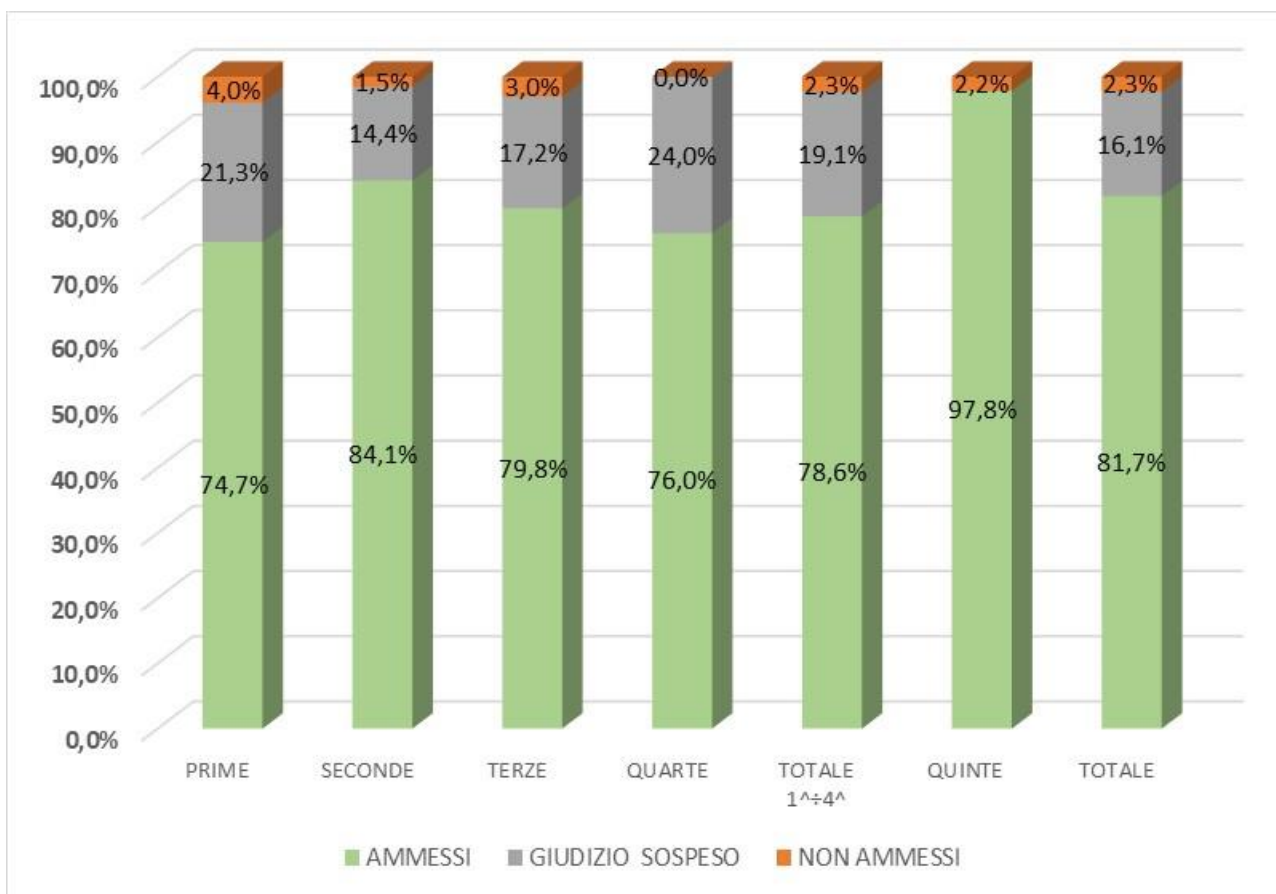
Indirizzo Chimica, Materiali e Biotecnologie

CLASSI	SCRUTINATI	AMMESSI	NON AMMESSI	GIUDIZIO SOSPESO
PRIME	103	99	1	3
SECONDE	117	101	1	15
TERZE	74	71	0	3
QUARTE	62	45	2	15
TOTALE 1 [^] ÷ 4 [^]	356	316	4	36
QUINTE	90	88	2	0
TOTALE	446	404	6	36



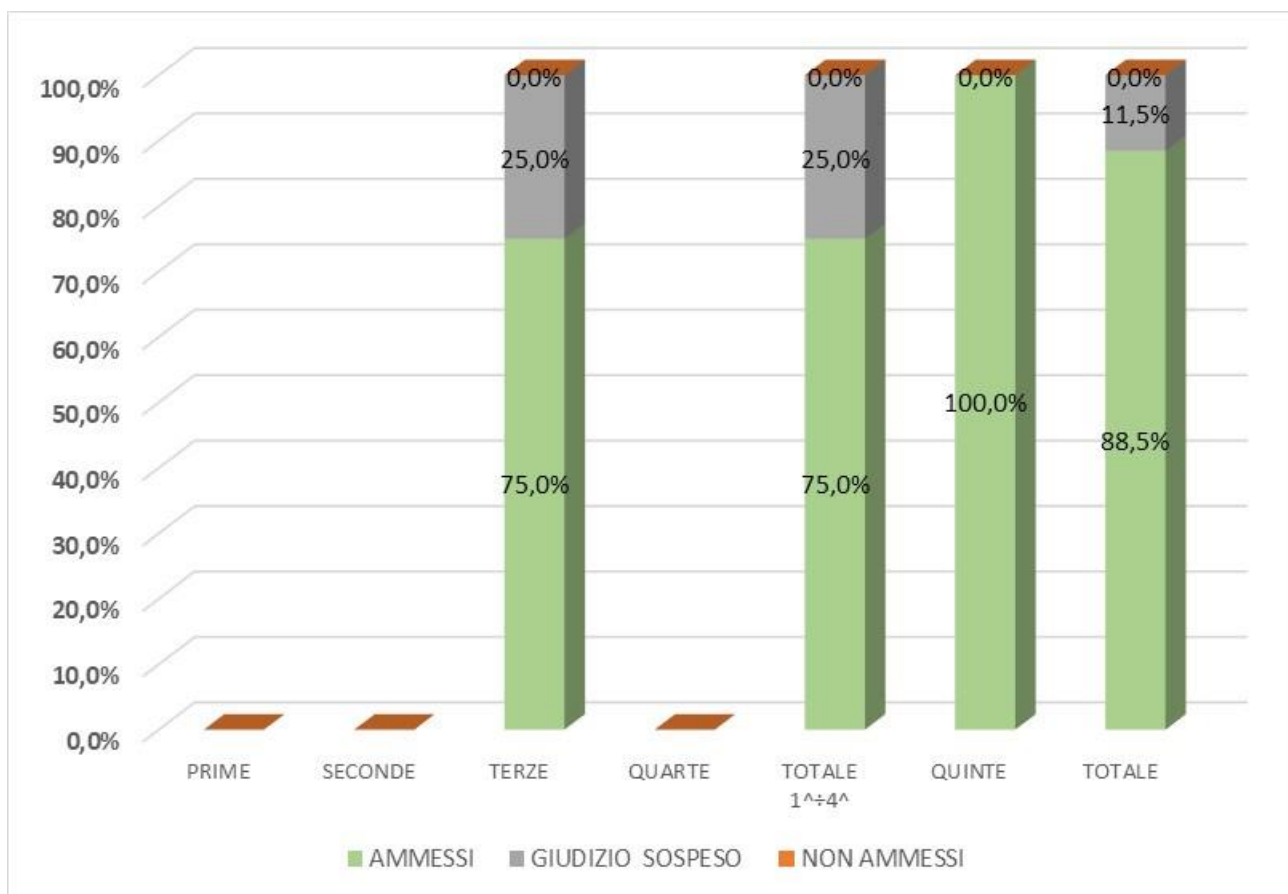
ITT "L. dell'Erba": studenti scrutinati, ammessi, non ammessi e sospesi per anno di corso
Indirizzo Informatica e Telecomunicazioni

CLASSI	SCRUTINATI	AMMESSI	NON AMMESSI	GIUDIZIO SOSPESO
PRIME	150	112	6	32
SECONDE	132	111	2	19
TERZE	99	79	3	17
QUARTE	100	76	0	24
TOTALE 1^ ÷ 4^	481	378	11	92
QUINTE	92	90	2	0
TOTALE	573	468	13	92



ITT "L. dell'Erba": studenti scrutinati, ammessi, non ammessi e sospesi per anno di corso
Indirizzo Agraria, Agroalimentare e Agroindustria

CLASSI	SCRUTINATI	AMMESSI	NON AMMESSI	GIUDIZIO SOSPESO
PRIME	0	0	0	0
SECONDE	0	0	0	0
TERZE	12	9	0	3
QUARTE	0	0	0	0
TOTALE 1 [^] ÷ 4 [^]	12	9	0	3
QUINTE	14	14	0	0
TOTALE	26	23	0	3



ITT "Luigi dell'Erba": risultati dello scrutinio, debiti per disciplina, nel quadriennio 2015-19

Materia	Debiti 2018/2019	Debiti 2017/2018	Debiti 2016/2017	Debiti 2015/2016
LINGUA E LETTERATURA ITALIANA	1	2	1	7
STORIA	0	0	1	2
DIRITTO	4	1	6	0
LINGUA INGLESE	2	1	10	11
TECNOLOGIE INFORMATICHE	0	1	3	0
Sc. Int. (SC. DELLA TERRA + BIOLOGIA)	1	2	1	0
MATEMATICA	87	101	54	84
Sc. Int. (FISICA)	33	30	15	14
Sc. Int. (CHIMICA)	9	0	6	1
SC. E TECN. APPLICATE (INFORMATICA)	2	3	9	0
SC. E TECN. APPLICATE (CHIMICA)	2	1	0	0
TECN. E TECN. RAPPRESENTAZIONE GRAFICA	0	0	5	0
CHIMICA ORGANICA	6	15	5	10
CHIMICA ANALITICA	11	4	3	4
TECNOLOGIE CHIMICHE INDUSTRIALI	3	13	8	9
INFORMATICA	3	11	2	9
SISTEMI E RETI	8	2	2	5
TECNICHE E PROGETTAZIONE DI SISTEMI INFORMATICI E TELECOMUNICAZIONI	3	0	5	3
TELECOMUNICAZIONI	0	0	0	1
TRASFORMAZIONE DEI PRODOTTI	0	0	2	0
ECONOMIA, ESTIMO, MARKETING E LEGISLAZIONE	0	0	6	0
PRODUZIONI ANIMALI	0	0	0	5
ECONOMIA, ESTIMO, MARKETING E LEGISLAZIONE	0	0	0	1
TOTALE DEBITI	175	187	144	166

ITT "Luigi dell'Erba": risultati dello scrutinio per anno di corso A.S. 2018-19

CLASSI	SCRUTINATI	AMMESSI	NON AMMESSI	SOSPENSIONE DI GIUDIZIO	% AMMESSI	% NON AMMESSI	% SOSPENSIONE DI GIUDIZIO
PRIME	253	211	7	35	83,40	2,77	13,83
SECONDE	249	212	3	34	85,14	1,20	13,65
TERZE	185	159	3	23	85,95	1,62	12,43
QUARTE	162	121	2	39	74,69	1,23	24,07
TOT 1 ÷ 4	849	703	15	131	82,80	1,77	15,43
QUINTE	196	192	4	0	97,96	2,04	0,00
TOTALE	1045	895	19	131	85,65	1,82	12,54

ITT "Luigi dell'Erba": risultati dello scrutinio per anno di corso A.S. 2017-18

CLASSI	SCRUTINATI	AMMESSI	NON AMMESSI	SOSPENSIONE DI GIUDIZIO	% AMMESSI	% NON AMMESSI	% SOSPENSIONE DI GIUDIZIO
PRIME	255	214	6	35	83,92	2,35	13,73
SECONDE	205	166	13	26	80,98	6,34	12,68
TERZE	166	130	2	34	78,31	1,20	20,48
QUARTE	203	161	4	38	79,31	1,97	18,72
TOT 1 ÷ 4	829	671	25	133	80,94	3,02	16,04
QUINTE	205	202	3	0	98,54	1,46	0,00
TOTALE	1034	873	28	133	84,43	2,71	12,86

ITT "Luigi dell'Erba": risultati dello scrutinio per anno di corso A.S. 2016-17

CLASSI	SCRUTINATI	AMMESSI	NON AMMESSI	SOSPENSIONE DI GIUDIZIO	% AMMESSI	% NON AMMESSI	% SOSPENSIONE DI GIUDIZIO
PRIME	219	185	7	27	84,47	3,20	12,33
SECONDE	171	149	4	18	87,13	2,34	10,53
TERZE	200	178	1	21	89,00	0,50	10,50
QUARTE	208	184	0	24	88,46	0,00	11,54
TOT 1 ÷ 4	798	696	12	90	87,22	1,50	11,28
QUINTE	205	204	1	0	99,51	0,49	0,00
TOTALE	1003	900	13	90	89,73	1,30	8,97

ITT "Luigi dell'Erba": risultati dello scrutinio per anno di corso A.S. 2015-16

CLASSI	SCRUTINATI	AMMESSI	NON AMMESSI	SOSPENSIONE DI GIUDIZIO	% AMMESSI	% NON AMMESSI	% SOSPENSIONE DI GIUDIZIO
PRIME	188	154	6	28	81,91	3,19	14,89
SECONDE	202	182	0	20	90,10	0,00	9,90
TERZE	213	174	4	35	81,69	1,88	16,43
QUARTE	202	166	3	33	82,18	1,49	16,34
TOT 1 ÷ 4	805	676	13	116	83,98	1,61	14,41
QUINTE	204	202	2	0	99,02	0,98	0,00
TOTALE	1009	878	15	116	87,02	1,49	11,50

ITT "Luigi dell'Erba": risultati dello scrutinio per quadriennio:**AA.SS. 2015-16 2016-17 2017-18 2018-19**

CLASSI	SCRUTINATI	AMMESSI	NON AMMESSI	SOSPENSIONE DI GIUDIZIO	% AMMESSI	% NON AMMESSI	% SOSPENSIONE DI GIUDIZIO
PRIME	915	764	26	125	83,50	2,84	13,66
SECONDE	827	709	20	98	85,73	2,42	11,85
TERZE	764	641	10	113	83,90	1,31	14,79
QUARTE	775	632	9	134	81,55	1,16	17,29
TOT 1 ÷ 4	3281	2746	65	470	83,69	1,98	14,32
QUINTE	810	800	10	0	98,77	1,23	0,00
TOTALE	4091	3546	75	470	86,68	1,83	11,49

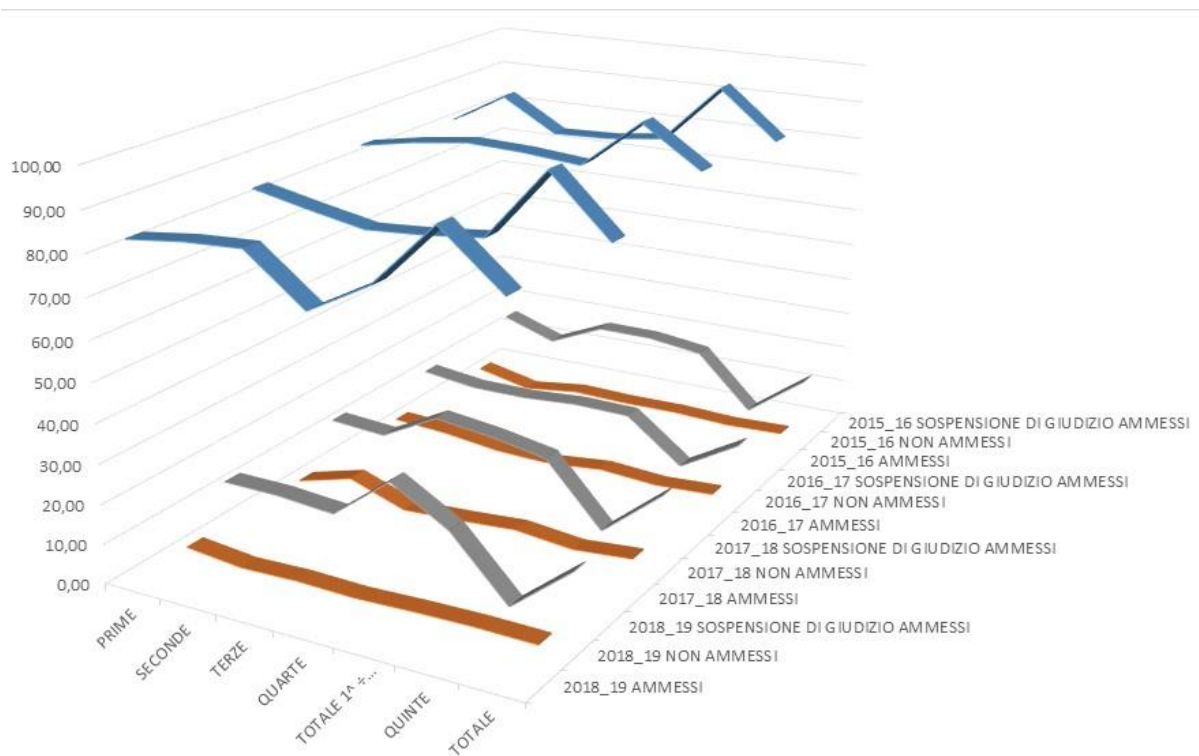
ITT "Luigi dell'Erba": risultati dello scrutinio per anno di corso A.S. 2014-15

CLASSI	SCRUTINATI	AMMESSI	NON AMMESSI	SOSPENSIONE DI GIUDIZIO	% AMMESSI	% NON AMMESSI	% SOSPENSIONE DI GIUDIZIO
PRIME	225	157	21	47	69,78	9,33	20,89
SECONDE	217	155	5	57	71,43	2,30	26,27
TERZE	205	139	10	56	67,80	4,88	27,32
QUARTE	221	148	13	60	66,97	5,88	27,15
TOT 1 ÷ 4	868	599	49	220	69,01	5,65	25,35
QUINTE	183	183	0	0	100,00	0,00	0,00
TOTALE	1051	782	49	220	74,41	4,66	20,93

ITT "Luigi dell'Erba": variazioni % risultati dello scrutinio fra l'A.S. 2018-19 e l'A.S. 2017-18



**ITT "Luigi dell'Erba": variazioni % risultati degli scrutini degli
AA.SS. 2015-16 2016-17 2017-18 2017-18**



ITT "Luigi dell'Erba": variazioni % risultati dello scrutinio fra il quadriennio 2015-19
e l'A.S. 2014-15



2.2 La condotta

ITT "L. dell'Erba": media dei voti in condotta degli ammessi per anno di corso

CLASSI	CHIMICA, MATERIALI E BIOTECN.	INFORMATICA E TELECOM.	AGRARIA, AGROAL. E AGROIND.	ITT "L. dell'Erba"
PRIME	8,31	8,34	0,00	8,33
SECONDE	8,64	8,35	0,00	8,49
TERZE	8,66	8,49	8,00	8,54
QUARTE	9,00	8,70	0,00	8,81
QUINTE	9,18	9,00	8,86	9,07

ITT "L. dell'Erba": distribuzione % dei voti in condotta degli ammessi per anno di corso

VOTI	PRIME	SECONDE	TERZE	QUARTE	QUINTE	ITT "L. dell'Erba"
SEI	0,00%	0,00%	0,00%	0,00%	1,04%	0,22%
SETTE	10,43%	0,00%	11,32%	0,83%	0,52%	4,69%
OTTO	55,45%	63,68%	36,48%	47,93%	17,71%	44,92%
NOVE	25,12%	23,58%	38,99%	20,66%	51,56%	32,29%
DIECI	9,00%	12,74%	13,21%	30,58%	29,17%	17,88%

2.3 Il profitto: voti medi

ITT "L. dell'Erba": distribuzione dei voti medi di profitto degli ammessi per indirizzo

VOTI MEDI	CHIMICA, MATERIALI E BIOTECN.	INFORMATICA E TELECOM.	AGRARIA, AGROAL. E AGROIND.	ITT "L. dell'Erba"
VOTO = 10,0	1,12%	0,00%	0,00%	0,56%
9,0 ≤ VOTO < 10,0	13,93%	8,55%	8,70%	11,17%
8,0 ≤ VOTO < 9,0	18,20%	18,80%	4,35%	18,44%
7,0 ≤ VOTO < 8,0	40,45%	41,24%	34,78%	40,22%
6,0 ≤ VOTO < 7,0	26,29%	31,20%	52,17%	29,50%
VOTO < 6,0	0,00%	0,21%	0,00%	0,11%

ITT "L. dell'Erba": distribuzione dei voti medi di profitti degli ammessi per anno di corso

VOTI MEDI	PRIME	SECONDE	TERZE	QUARTE	QUINTE
VOTO = 10,0	0,00%	0,47%	0,00%	1,61%	1,04%
9,0 ≤ VOTO < 10,0	1,90%	9,43%	10,15%	24,19%	15,63%
8,0 ≤ VOTO < 9,0	18,48%	19,34%	16,75%	16,13%	19,27%
7,0 ≤ VOTO < 8,0	39,81%	40,09%	46,19%	34,68%	40,63%
6,0 ≤ VOTO < 7,0	39,81%	30,66%	26,90%	23,39%	22,92%
VOTO < 6,0	-	-	-	-	0,52%

2.4 Le assenze

ITT "L. dell'Erba": media ore di assenze scrutinati per classi e indirizzo

CLASSI	CHIMICA, MATERIALI E BIOTECN.	INFORMATICA E TELECOM.	AGRARIA, AGROAL. E AGROIND.	ITT "L. dell'Erba"
PRIME	62,72	86,39	-	76,79
SECONDE	71,46	85,53	-	78,94
TERZE	83,77	81,78	152,31	87,45
QUARTE	81,57	77,23	-	78,88
QUINTE	100,79	95,99	121,14	99,97

ITT "L. dell'Erba: percentuali ore di assenze scrutinati per classi e indirizzo

CLASSI	CHIMICA, MATERIALI E BIOTECN.	INFORMATICA E TELECOM.	AGRARIA, AGROAL. E AGROIND.	ITT "L. dell'Erba"
PRIME	5,76%	7,93%	-	7,05%
SECONDE	6,77%	8,10%	-	7,48%
TERZE	7,93%	7,74%	14,42%	8,28%
QUARTE	7,72%	7,31%	-	7,47%
QUINTE	9,54%	9,09%	11,47%	9,47%

2.5 Il credito scolastico

ITT "L. dell'Erba": credito scolastico per classi

CLASSI	7	8	9	10	11	12	13	14	15
TERZE	0	7	59	53	25	15	-	-	-
QUARTE	-	0	0	41	28	20	32	-	-
QUINTE	0	1	0	7	67	54	2	29	32

ITT "L. dell'Erba": credito scolastico per le classi quinte per indirizzo

CLASSI	22-26	27-29	30-33	34-36	37-39	40
CHIMICA, MATERIALI E BIOTECN.	0	14	39	12	17	6
INFORMATICA E TELECOM.	1	14	45	16	13	1
AGRARIA, AGROAL. E AGROIND.	0	2	9	1	2	0
ITT "L. dell'Erba"	1	30	93	29	32	7

2.6 Le materie: media dei voti

ITT "L. dell'Erba": media dei voti per disciplina per le classi prime

MATERIA	MEDIA VOTI
COMPORAMENTO	8,23
DIRITTO ED ECONOMIA	6,84
GEOGRAFIA	7,19
LINGUA E LETTERATURA ITALIANA	6,78
LINGUA INGLESE	7,27
MATEMATICA	6,67
RELIGIONE CATTOLICA / ATTIVITA ALTERNATIVA	8,38
SCIENZE INTEGRATE (CHIMICA)	6,87
SCIENZE INTEGRATE (FISICA)	6,84
SCIENZE INTEGRATE (SCIENZE DELLA TERRA E BIOLOGIA)	7,14
SCIENZE MOTORIE E SPORTIVE	7,84
STORIA	6,83
TECNOLOGIE E TECNICHE DI RAPPRESENTAZIONE GRAFICA	7,03
TECNOLOGIE INFORMATICHE	6,98

ITT "L. dell'Erba": media dei voti per disciplina per le classi seconde

MATERIA	MEDIA VOTI
COMPORAMENTO	8,36
DIRITTO ED ECONOMIA	7,13
LINGUA E LETTERATURA ITALIANA	6,98
LINGUA INGLESE	7,02
MATEMATICA	6,80
RELIGIONE CATTOLICA / ATTIVITA ALTERNATIVA	8,41
SCIENZE E TECNOLOGIE APPLICATE	7,27
SCIENZE INTEGRATE (CHIMICA)	7,13
SCIENZE INTEGRATE (FISICA)	6,91
SCIENZE INTEGRATE (SCIENZE DELLA TERRA E BIOLOGIA)	7,39
SCIENZE MOTORIE E SPORTIVE	8,10
STORIA	7,25
TECNOLOGIE E TECNICHE DI RAPPRESENTAZIONE GRAFICA	7,34

ITT "L. dell'Erba": media dei voti per disciplina per le classi terze

MATERIA	MEDIA VOTI
BIOLOGIA, MICROBIOLOGIA E TECNOLOGIE DI CONTROLLO SANITARIO	7,23
CHIMICA ANALITICA E STRUMENTALE	7,19
CHIMICA ORGANICA E BIOCHIMICA	7,23
COMPORAMENTO	8,42
ECONOMIA, ESTIMO, MARKETING E LEGISLAZIONE	6,92
GENIO RURALE	6,92
IGIENE, ANATOMIA, FISILOGIA, PATOLOGIA	7,15
INFORMATICA	6,81
LINGUA E LETTERATURA ITALIANA	7,09
LINGUA INGLESE	7,09
MATEMATICA E COMPLEMENTI DI MATEMATICA	6,65
PRODUZIONI ANIMALI	7,25
PRODUZIONI VEGETALI	7,08
RELIGIONE CATTOLICA / ATTIVITA ALTERNATIVA	8,38
SCIENZE MOTORIE E SPORTIVE	8,58
SISTEMI E RETI	6,70
STORIA	7,22
TECNOLOGIE CHIMICHE INDUSTRIALI	7,72
TECNOLOGIE E PROGETTAZIONE DI SISTEMI INFORMATICI E DI TELECOMUNICAZIONI	6,73
TELECOMUNICAZIONI	7,54
TRASFORMAZIONE DEI PRODOTTI	7,58

ITT "L. dell'Erba": media dei voti per disciplina per le classi quarte

MATERIA	MEDIA VOTI
BIOLOGIA, MICROBIOLOGIA E TECNOLOGIE DI CONTROLLO SANITARIO	7,36
CHIMICA ANALITICA E STRUMENTALE	6,78
CHIMICA ORGANICA E BIOCHIMICA	6,79
COMPORAMENTO	8,53
IGIENE, ANATOMIA, FISIOLOGIA, PATOLOGIA	7,57
INFORMATICA	7,23
LINGUA E LETTERATURA ITALIANA	7,10
LINGUA INGLESE	7,37
MATEMATICA E COMPLEMENTI DI MATEMATICA	6,62
RELIGIONE CATTOLICA / ATTIVITA ALTERNATIVA	8,52
SCIENZE MOTORIE E SPORTIVE	8,79
SISTEMI E RETI	7,15
STORIA	7,39
TECNOLOGIE CHIMICHE INDUSTRIALI	7,05
TECNOLOGIE E PROGETTAZIONE DI SISTEMI INFORMATICI E DI TELECOMUNICAZIONI	7,79
TELECOMUNICAZIONI	7,42

ITT "L. dell'Erba": media dei voti per disciplina per le classi quinte

MATERIA	MEDIA VOTI
BIOTECNOLOGIE AGRARIE	7,14
CHIMICA ANALITICA E STRUMENTALE	7,51
CHIMICA ORGANICA E BIOCHIMICA	7,40
COMPORAMENTO	9,05
ECONOMIA, ESTIMO, MARKETING E LEGISLAZIONE	7,64
GESTIONE DELL'AMBIENTE E DEL TERRITORIO	7,79
GESTIONE PROGETTO, ORGANIZZAZIONE D'IMPRESA	7,87
INFORMATICA	7,08
LINGUA E LETTERATURA ITALIANA	7,40
LINGUA INGLESE	7,44
MATEMATICA	7,00
PRODUZIONI ANIMALI	7,21
PRODUZIONI VEGETALI	7,14
RELIGIONE CATTOLICA / ATTIVITA ALTERNATIVA	9,26
SCIENZE MOTORIE E SPORTIVE	8,73
SISTEMI E RETI	6,97
STORIA	7,61
TECNOLOGIE CHIMICHE INDUSTRIALI	7,54
TECNOLOGIE E PROGETTAZIONE DI SISTEMI INFORMATICI E DI TELECOMUNICAZIONI	7,19
TRASFORMAZIONE DEI PRODOTTI	7,14

3) I RISULTATI PER CLASSE DEGLI SCRUTINI 2018-19

3.1 Risultati degli scrutini, media dei voti e numero medio di ore di assenza

CLASSI	SCRUTINATI	AMMESSI	NON AMMESSI	GIUDIZIO SOSPESO	CONDOTTA	VOTO MEDIO	ORE ASSENZA
1Ac	27	25	0	2	8,33	6,70	61,30
1Bc	25	23	1	1	9,12	7,08	59,56
1Cc	27	27	0	0	7,59	6,67	67,52
1Dc	24	24	0	0	8,21	7,04	62,21
1Ai	25	20	0	5	8,28	6,56	89,96
1Bi	27	23	0	4	7,96	6,56	64,59
1Ci	23	13	4	6	7,74	5,96	92,46
1Di	26	21	0	5	8,35	6,54	85,15
1Ei	23	18	0	5	8,61	6,65	87,70
1Fi	26	17	2	7	8,12	6,42	100,08
prime	253	211	7	35	8,23	6,62	77,05

CLASSI	SCRUTINATI	AMMESSI	NON AMMESSI	GIUDIZIO SOSPESO	CONDOTTA	VOTO MEDIO	ORE ASSENZA
2Ac	25	25	0	0	8,84	7,28	74,16
2Bc	25	17	1	7	8,16	6,56	75,28
2Cc	23	18	0	5	8,57	6,78	57,13
2Dc	24	24	0	0	8,71	7,42	89,67
2Ec	20	17	0	3	8,35	7,30	57,95
2Ai	19	13	1	5	7,84	6,47	89,58
2Bi	21	18	0	3	8,19	6,62	74,05
2Ci	18	13	1	4	8,33	6,83	81,61
2Di	24	20	0	4	8,25	6,67	90,36
2Ei	28	25	0	3	8,32	7,07	83,79
2Fi	22	22	0	0	8,41	6,73	92,91
seconde	249	212	3	34	8,36	6,88	78,77

CLASSI	SCRUTINATI	AMMESSI	NON AMMESSI	GIUDIZIO SOSPESO	CONDOTTA	VOTO MEDIO	ORE ASSENZA
3Ac	23	23	0	0	8,91	7,57	59,78
3Bc	25	23	0	2	9,08	7,40	68,96
3As	26	25	0	1	7,92	6,65	117,93
3Ai	26	22	1	3	8,08	6,81	79,38
3Bi	23	19	1	3	8,13	6,78	87,30
3CA	25	17	1	7	7,96	6,36	114,38
3Di	15	12	0	3	8,53	6,80	104,75
3Ei	22	18	0	4	8,73	7,00	65,27
terze	185	159	3	23	8,42	6,92	87,22

CLASSI	SCRUTINATI	AMMESSI	NON AMMESSI	GIUDIZIO SOSPESO	CONDOTTA	VOTO MEDIO	ORE ASSENZA
4Ac	24	20	2	2	8,42	7,00	60,36
4Bc	24	15	0	9	8,75	7,33	102,38
4Ai	18	13	0	5	8,33	6,78	53,67
4Bi	18	14	0	4	8,39	7,11	80,22
4CA	30	22	0	8	8,93	7,10	69,03
4Di	24	23	0	1	8,46	7,17	93,96
4Ei	24	14	0	10	8,46	6,92	88,80
quarte	162	121	2	39	8,53	7,06	78,35

CLASSI	SCRUTINATI	AMMESSI	NON AMMESSI	CONDOTTA	VOTO MEDIO	ORE ASSENZA
5Ac	27	25	2	9,37	7,19	74,74
5BA	29	29	0	9,17	7,34	112,47
5Cc	23	23	0	9,09	7,61	94,09
5Dc	25	25	0	8,88	7,12	132,48
5Ai	24	24	0	9,13	7,33	108,76
5Bi	19	19	0	8,89	7,32	87,32
5Ci	22	21	1	9,23	7,14	73,64
5Di	27	26	1	8,63	7,00	108,48
quinte	196	192	4	9,05	7,26	99,00