



ISTITUTO TECNICO TECNOLOGICO "LUIGI DELL'ERBA"

*Chimica e Materiali - Biotecnologie Ambientali – Biotecnologie Sanitarie –
Informatica - Produzioni e Trasformazioni*



Via della Resistenza, 40 – 70013 Castellana Grotte (BA)

Tel./Fax 0804965144 - 0804967614

Codice Meccanografico BATF04000T - C.F. 80005020724 - Cod. Un. Ufficio:UF41EH

E-mail: batf04000t@istruzione.it - Pec: batf04000t@pec.istruzione.it - Sito Internet: www.itiscastellanagrotte.gov.it

ANNO SCOLASTICO 2017/2018

MONITORAGGIO DEI FABBISOGNI FORMATIVI DEL PERSONALE DOCENTE

Grafici di sintesi

Premessa

Con DM 797 del 19 ottobre 2016 è stato adottato il Piano nazionale di formazione del personale docente per il triennio 2016-2019.

Il documento rappresenta un quadro di riferimento istituzionale della formazione in servizio; definisce le priorità e le risorse finanziarie, delineando un sistema coerente di interventi per la formazione e lo sviluppo professionale.

Il Piano ha l'obiettivo di promuovere connessioni tra le priorità nazionali, i piani formativi delle scuole e delle loro reti e i bisogni professionali dei docenti.

Queste le priorità del Piano:

- Autonomia organizzativa e didattica;
- Didattica per competenze, innovazione metodologica e competenze di base;
- Competenze digitali e nuovi ambienti per l'apprendimento;
- Competenze di lingua straniera;
- Inclusione e disabilità;
- Coesione sociale e prevenzione del disagio giovanile globale;
- Integrazione, competenze di cittadinanza e cittadinanza globale;
- Scuola e Lavoro;
- Valutazione e miglioramento.

I Piani triennali di ogni istituzione scolastica devono garantire ai docenti almeno una Unità Formativa per ogni anno scolastico, diversamente modulabile nel triennio.

Tali unità formative possono essere

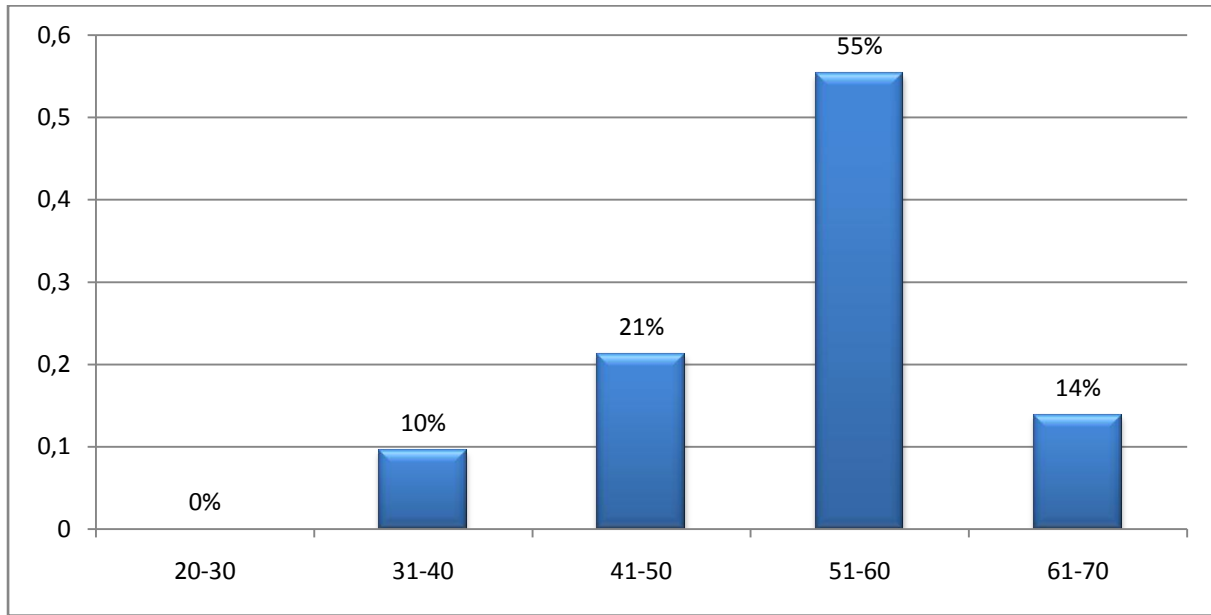
- promosse direttamente dall'istituzione scolastica o dalla rete che organizza la formazione
- associate alle scelte personali del docente.

Nel primo caso le Unità formative sono automaticamente riconosciute in quanto le istituzioni scolastiche sono tenute ad organizzare percorsi coerenti con il Piano di Miglioramento e con il POF triennale.

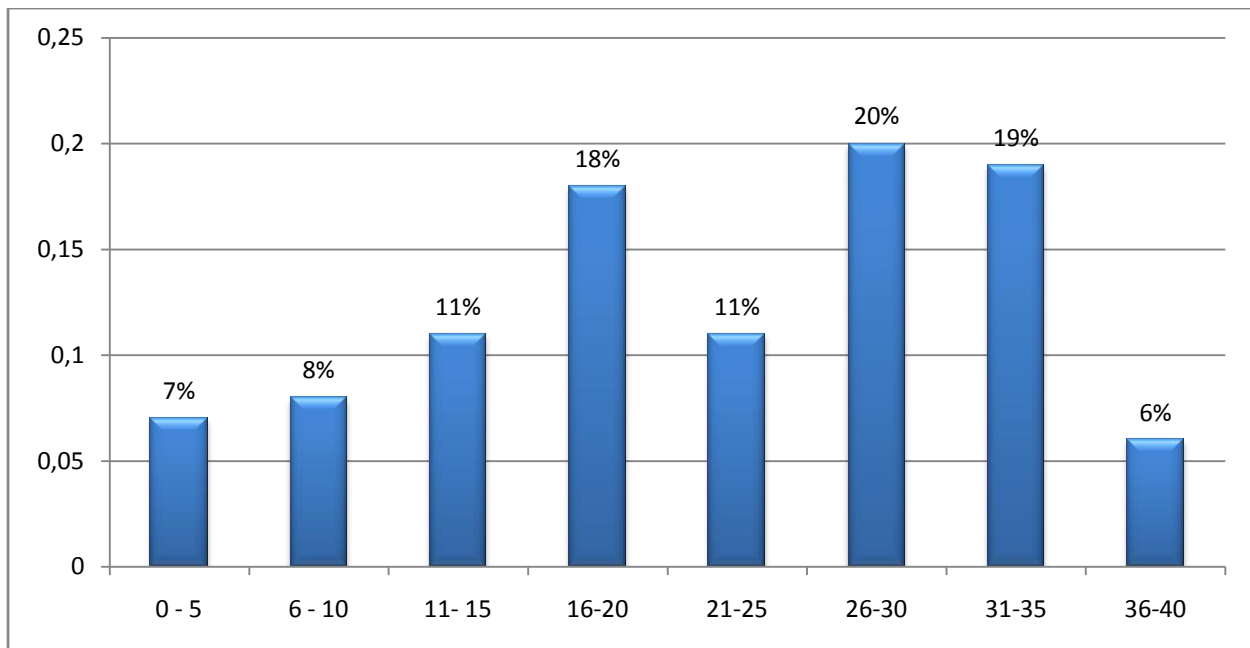
Nel secondo caso i percorsi realizzati autonomamente necessitano di un riconoscimento della coerenza effettuata dal collegio dei docenti che ha deliberato il Piano di formazione.

Al fine di pianificare gli aspetti organizzativi e gestionali delle attività di formazione del personale scolastico dell'ITT "*Luigi dell'Erba*" è stato somministrato a tutti i docenti un questionario per monitorare i fabbisogni formativi.

Età (94 risposte)



Anni di servizio (100 risposte)

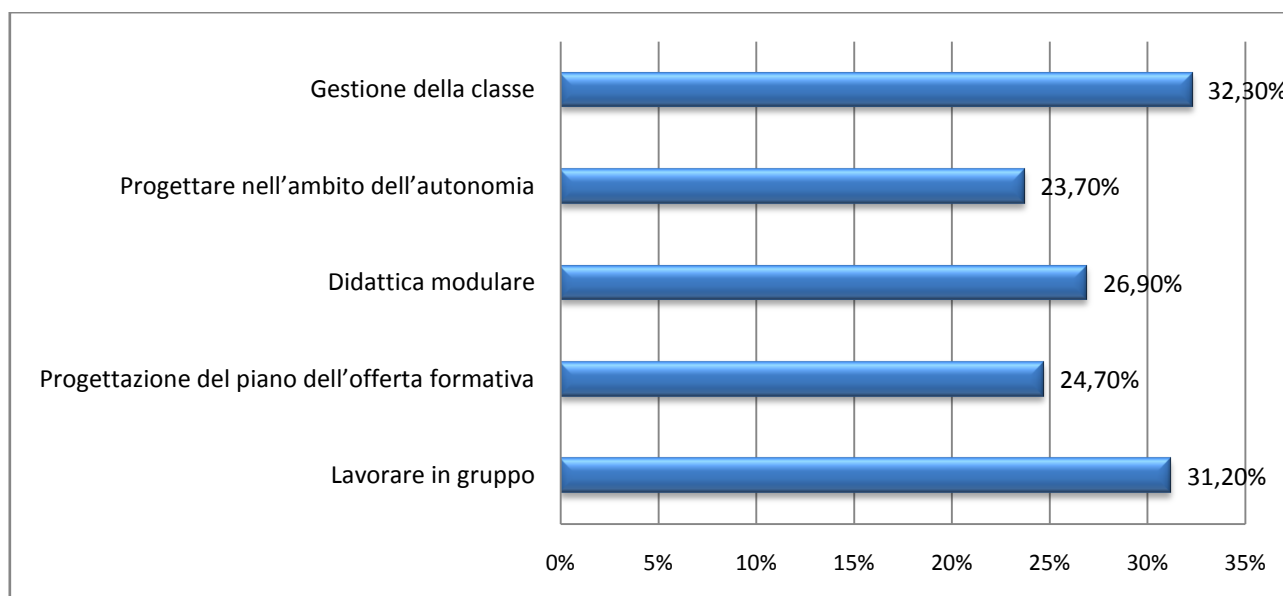


I. LE COMPETENZE DI SISTEMA

SEZIONE A: ambiti tematici e contenuti formativi

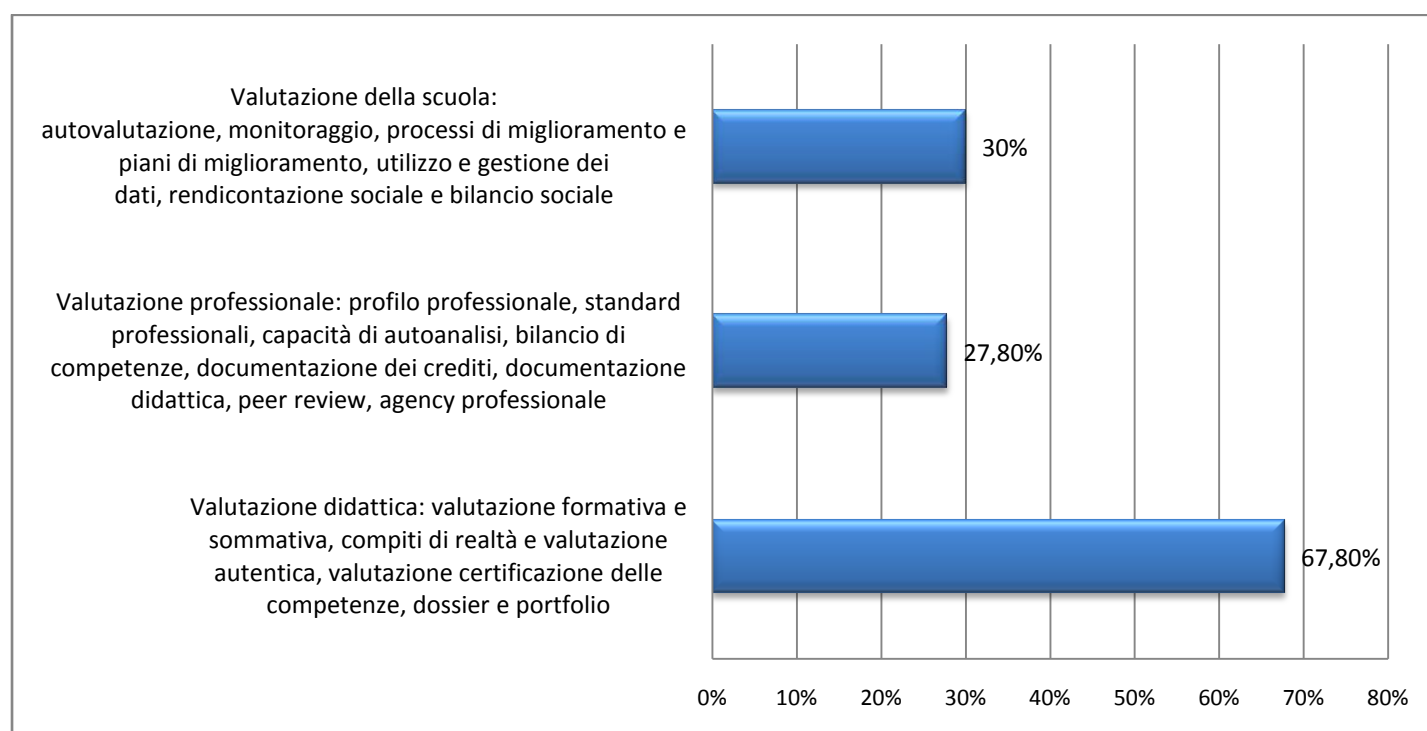
1. Autonomia didattica e organizzativa

(risposte 91 - Test con possibilità di più risposte)



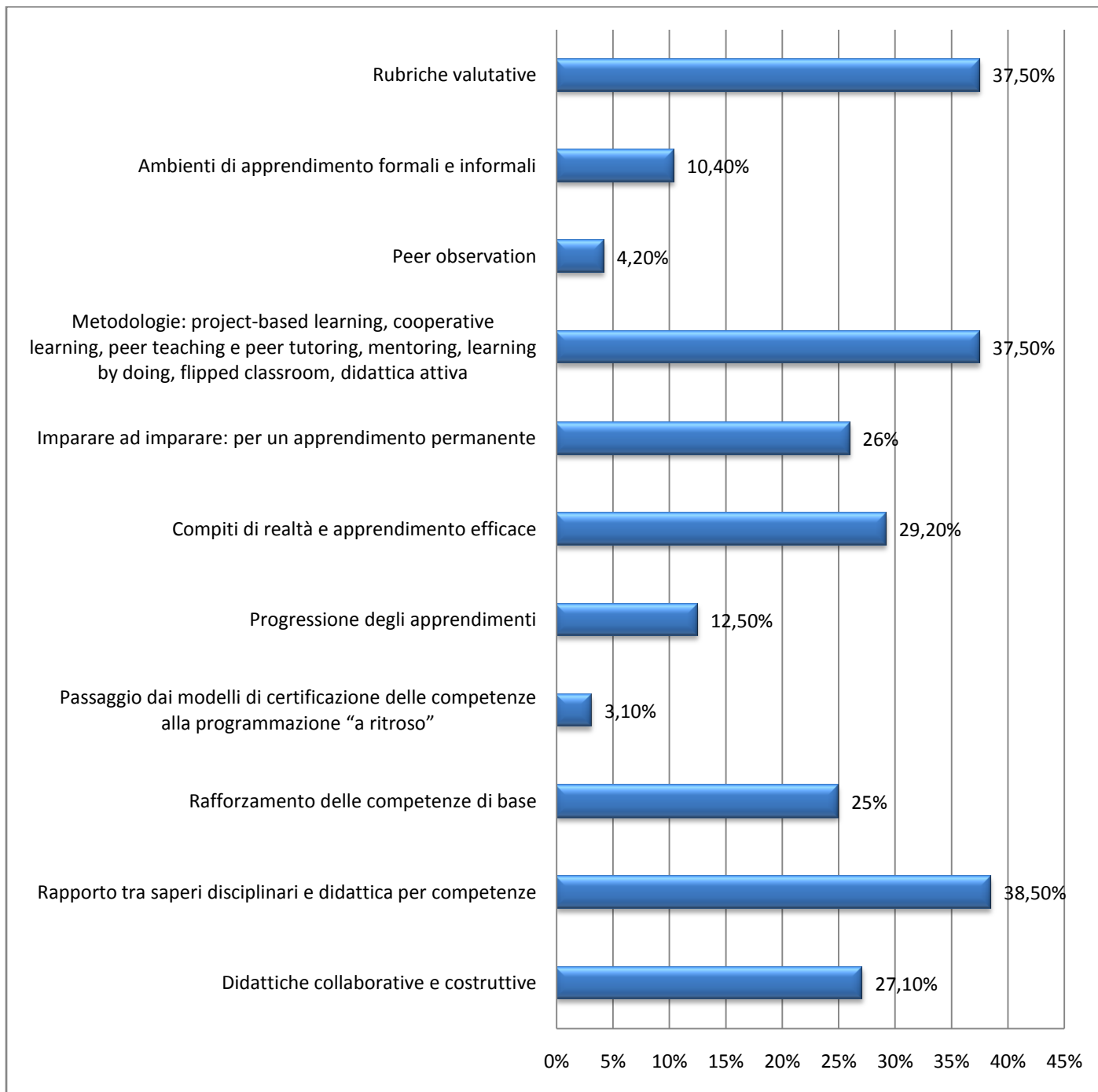
2. Valutazione e miglioramento

(risposte 91 - Test con possibilità di più risposte)



3. Didattica per competenze e innovazione metodologica

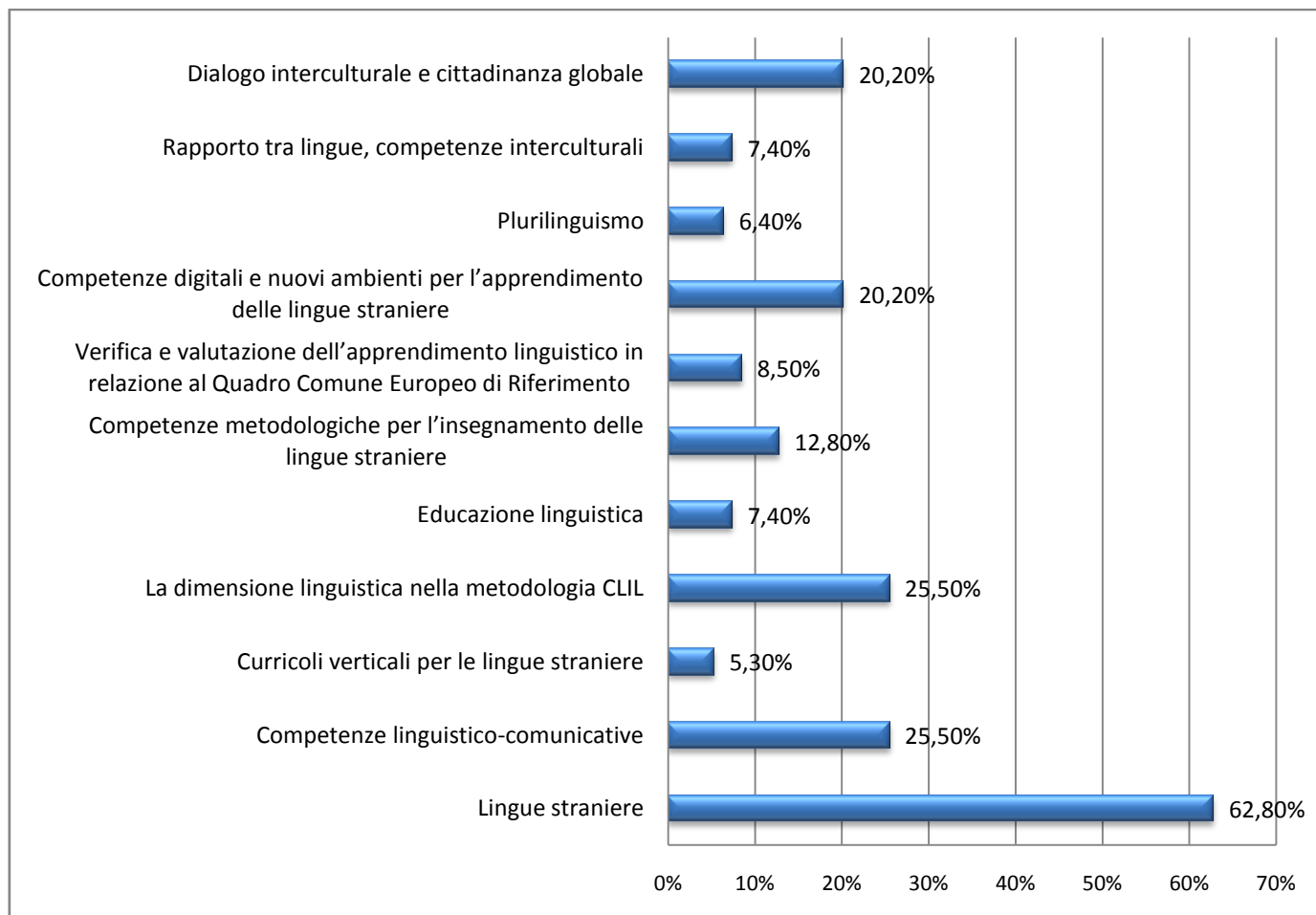
(risposte 94 - Test con possibilità di più risposte)



II. Le COMPETENZE PER IL 21MO SECOLO

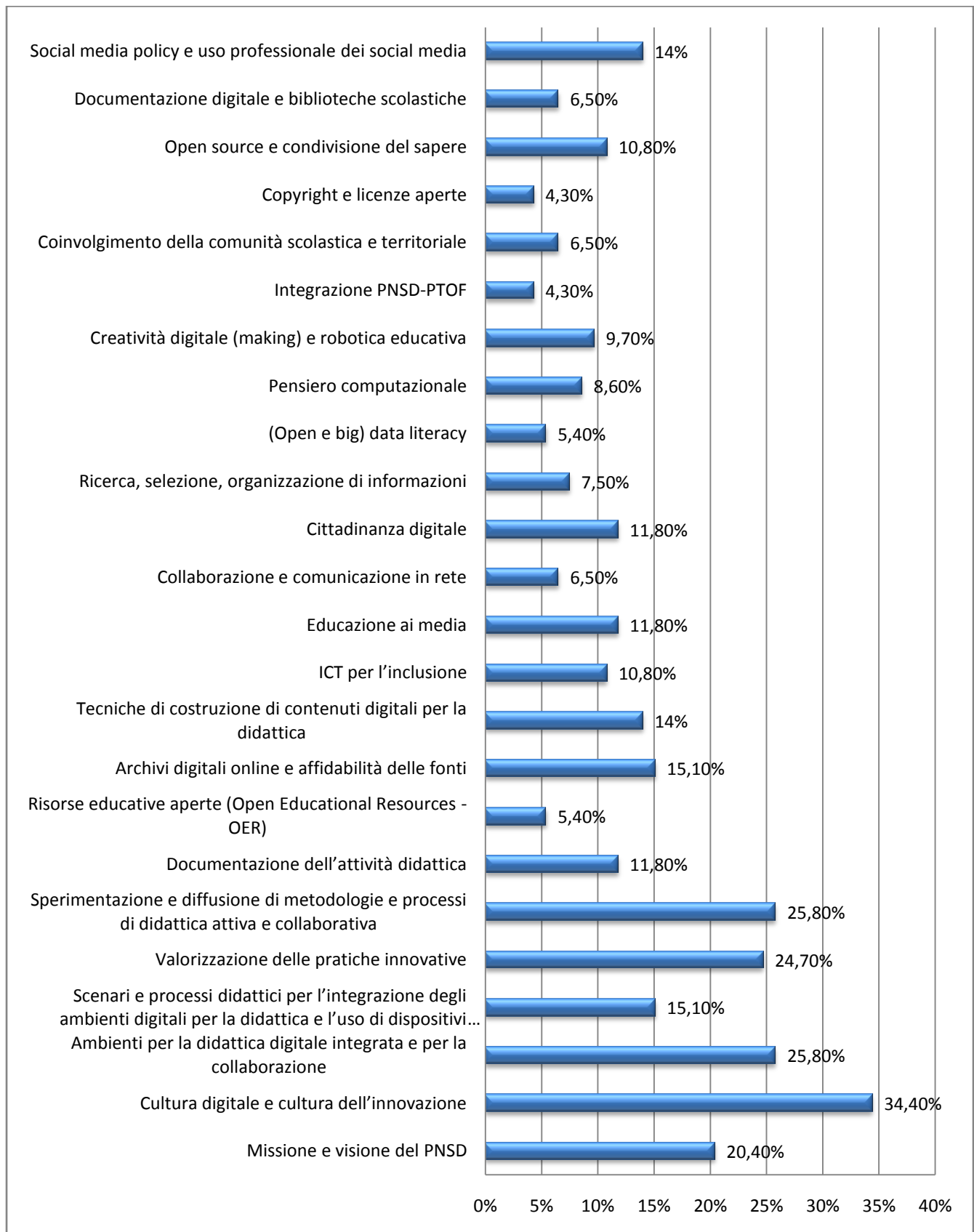
4. Lingue straniere

(risposte 93 - Test con possibilità di più risposte)



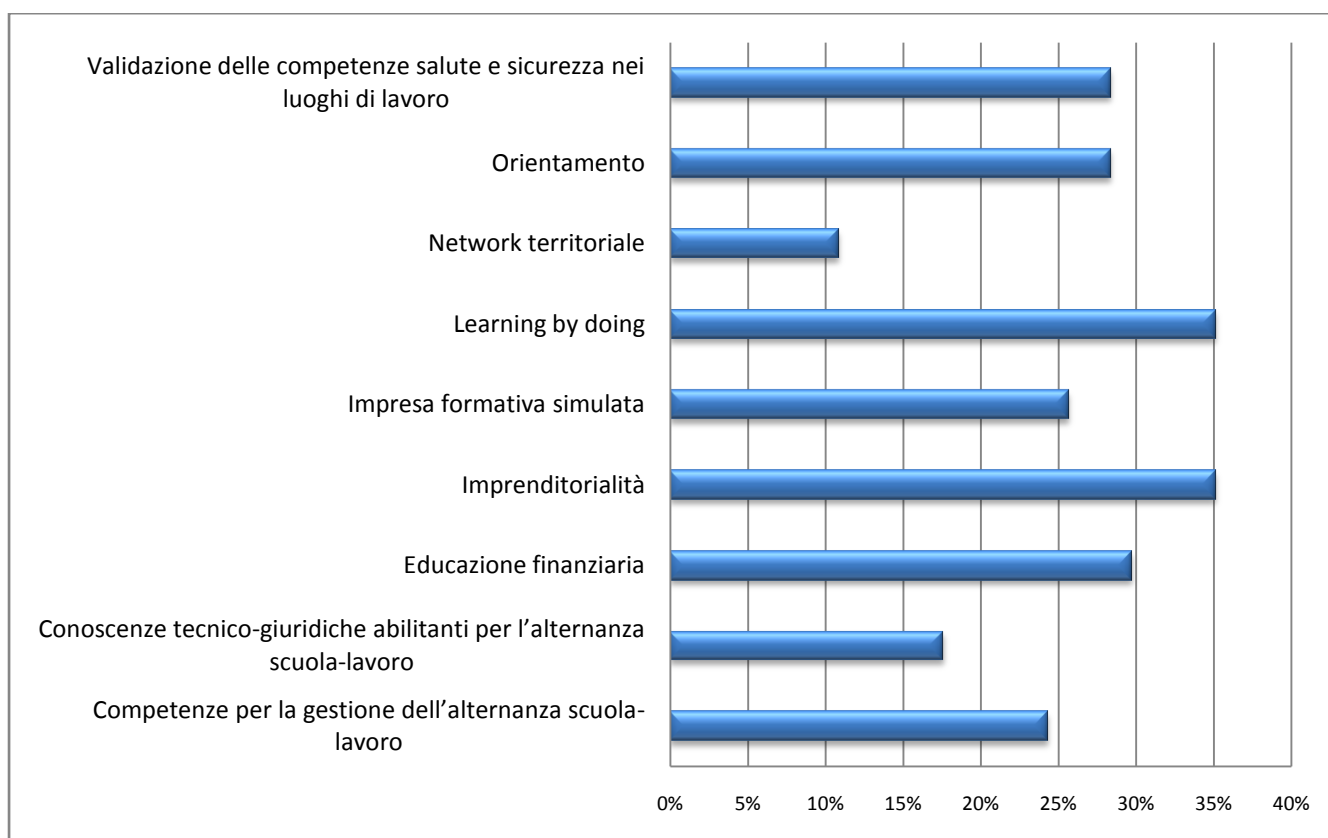
5. Competenze digitali e nuovi ambienti per l'apprendimento

(risposte 93 - Test con possibilità di più risposte)



6.Scuola e lavoro

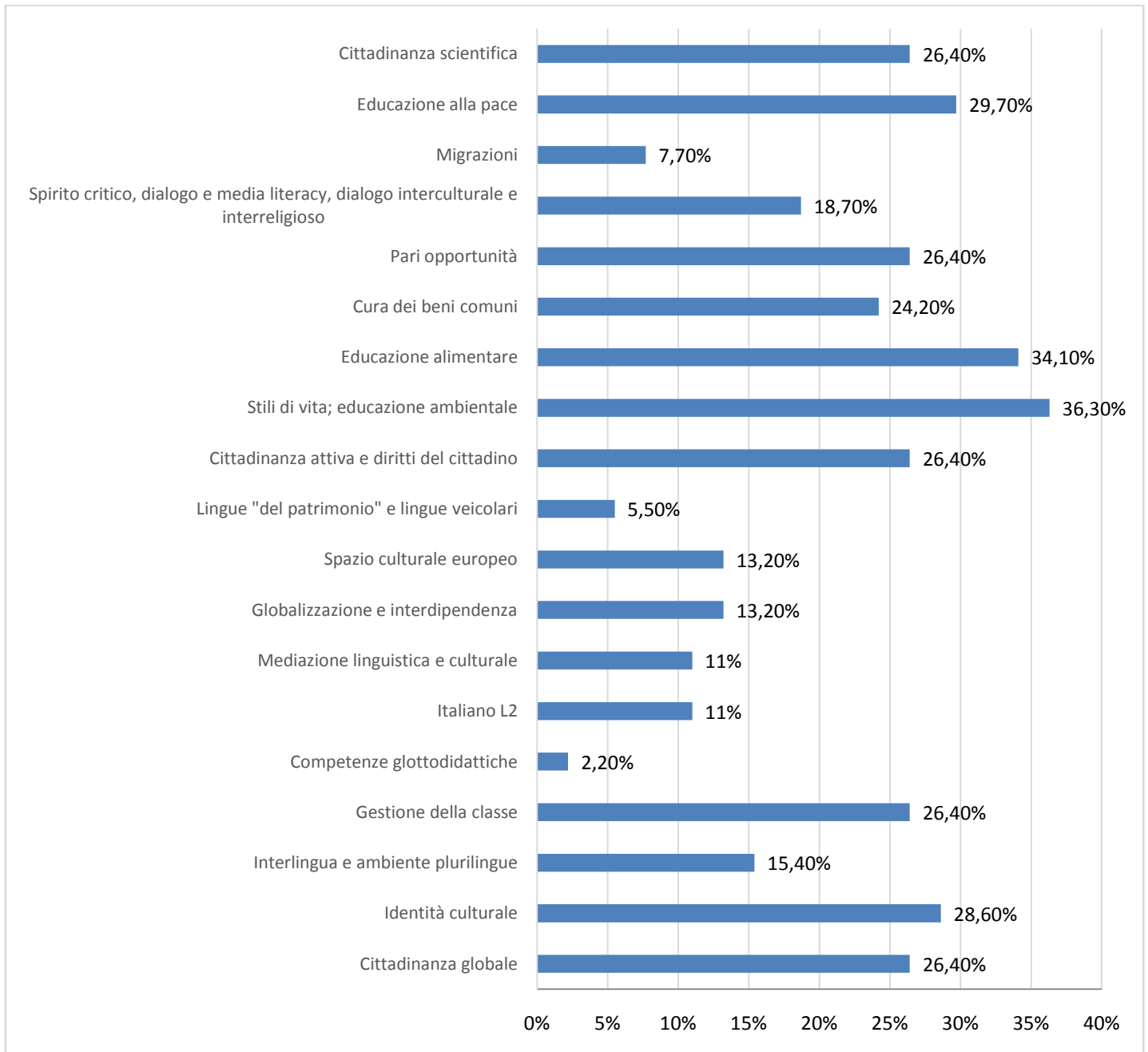
(risposte 95 - Test con possibilità di più risposte)



III. COMPETENZE PER UNA SCUOLA INCLUSIVA

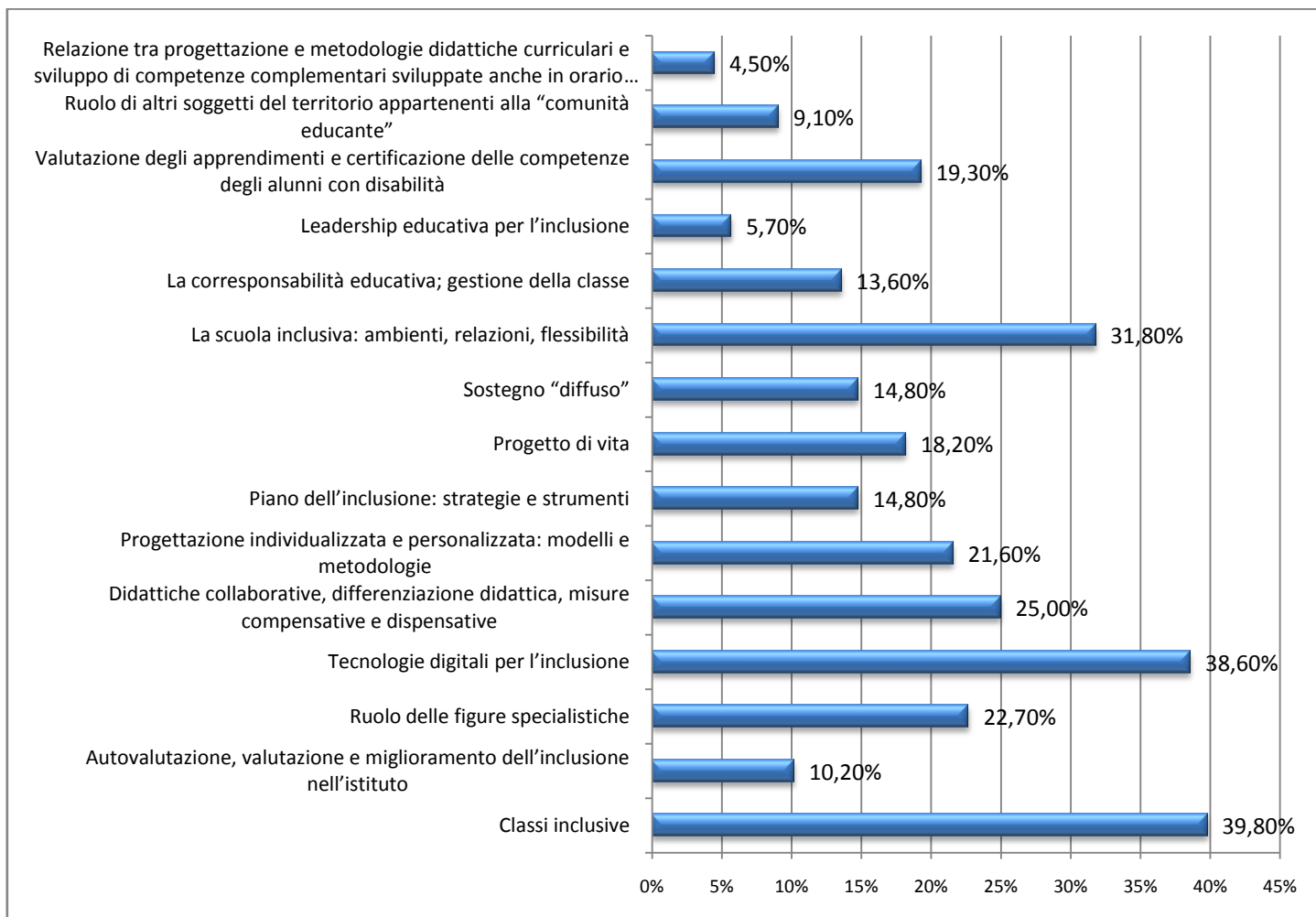
7. Integrazione, competenze di cittadinanza e cittadinanza globale

(risposte 95 - Test con possibilità di più risposte)



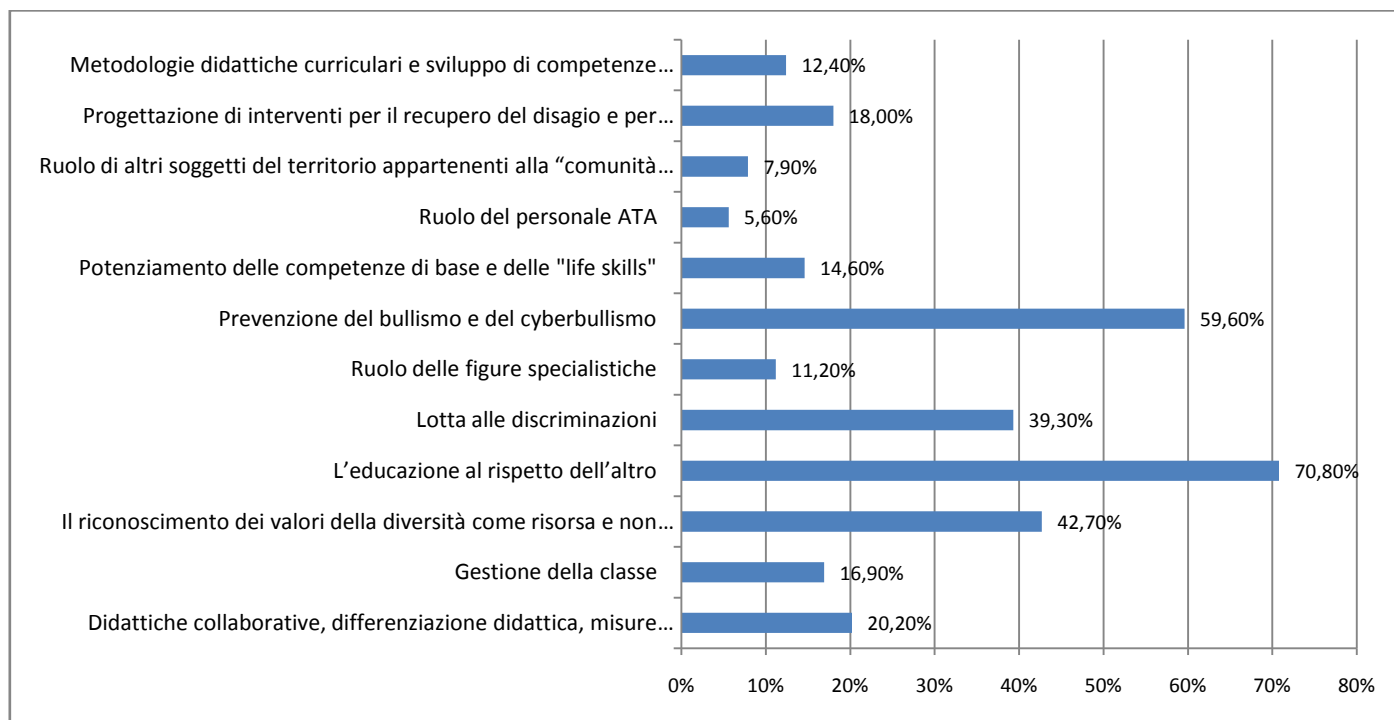
8. Inclusione e disabilità

(risposte 86 - Test con possibilità di più risposte)



9. Coesione sociale e prevenzione del disagio giovanile

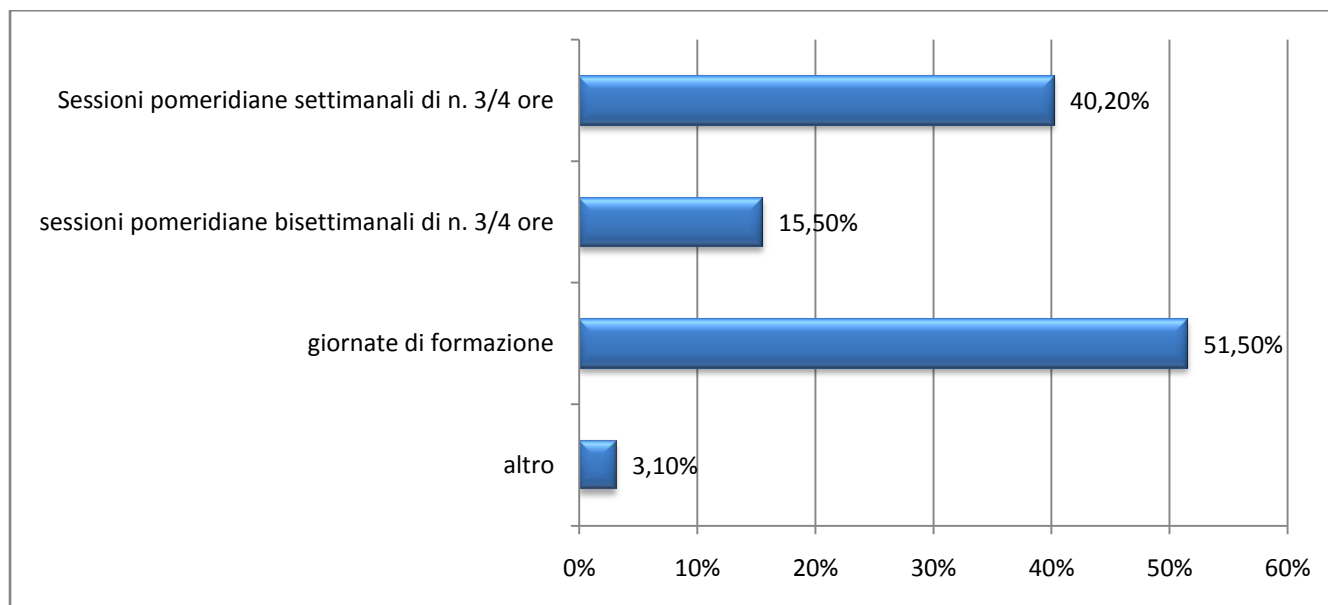
(risposte 88 - Test con possibilità di più risposte)



SEZIONE B: caratteristiche desiderate per i percorsi formativi

Organizzazione

(risposte 96 - Test con possibilità di più risposte)



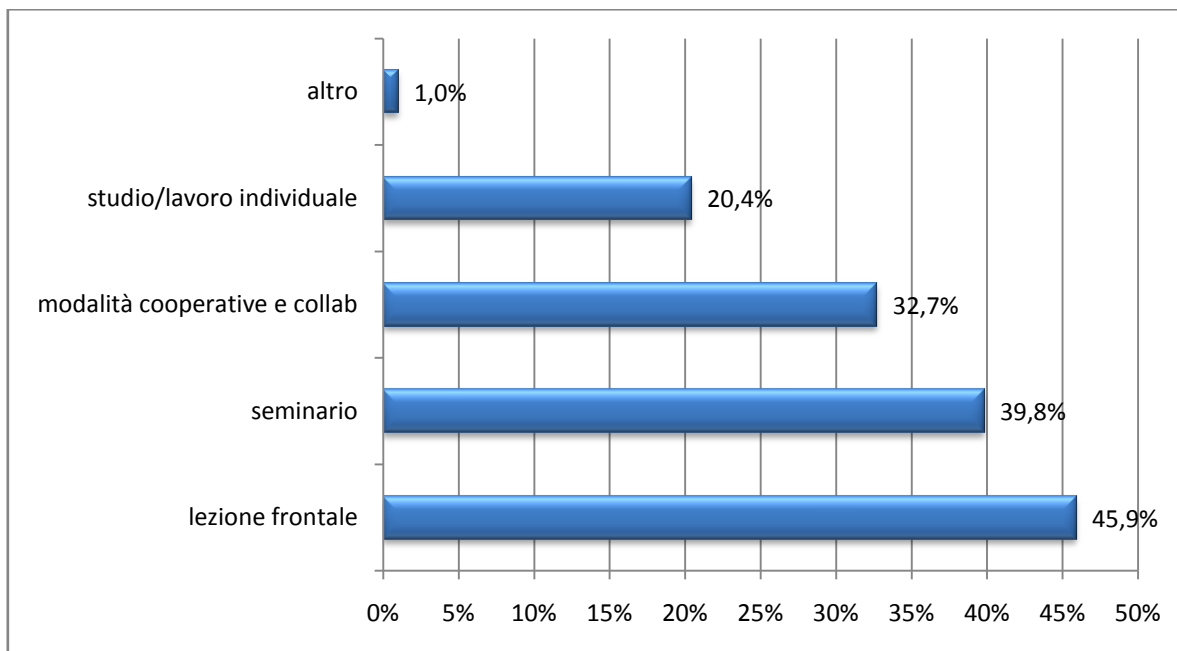
Specificare altro

3 risposte

1. Partecipazione a Convegni, conferenze o mini master
2. Formazione online
3. Stage all'estero

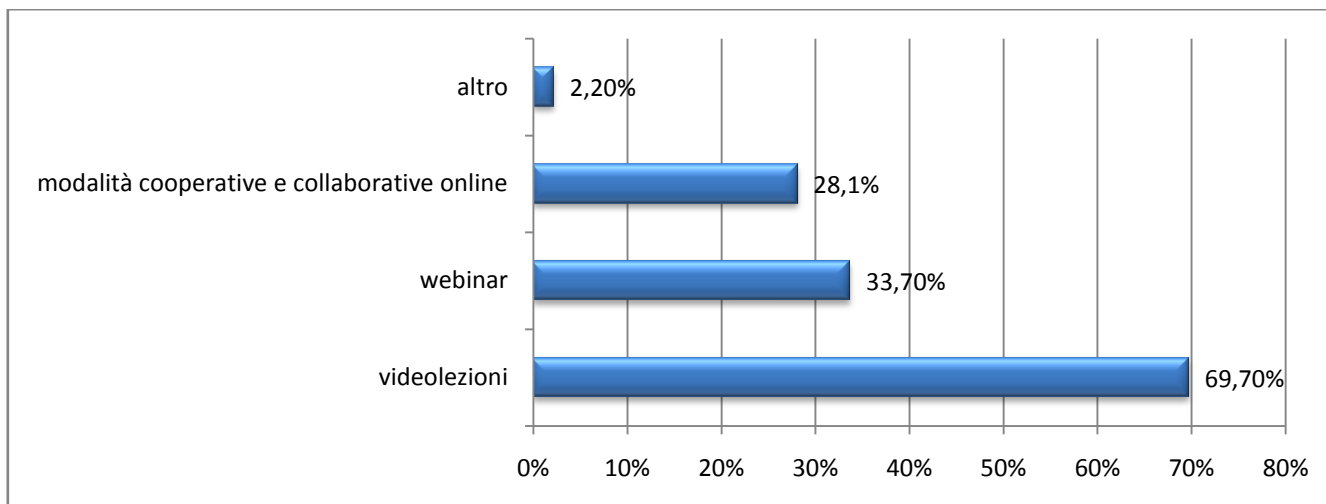
Metodologia – In presenza

(risposte 97 - Test con possibilità di più risposte)



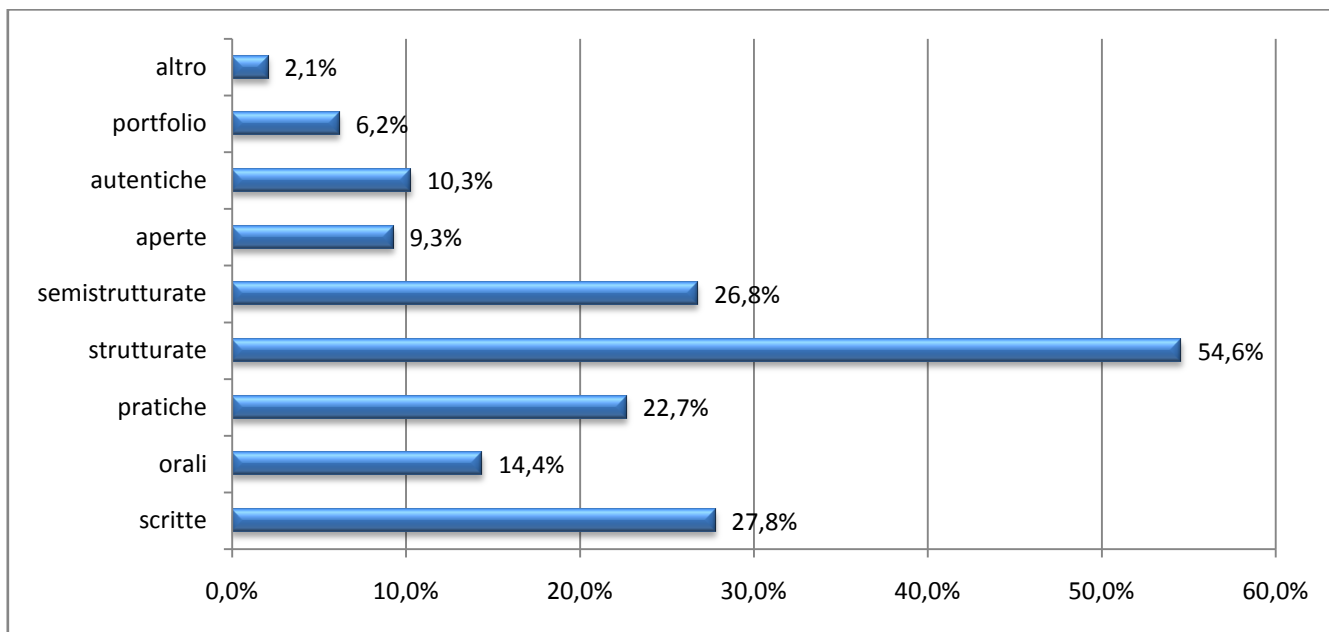
Metodologia - Formazione a Distanza

(risposte 88 - Test con possibilità di più risposte)



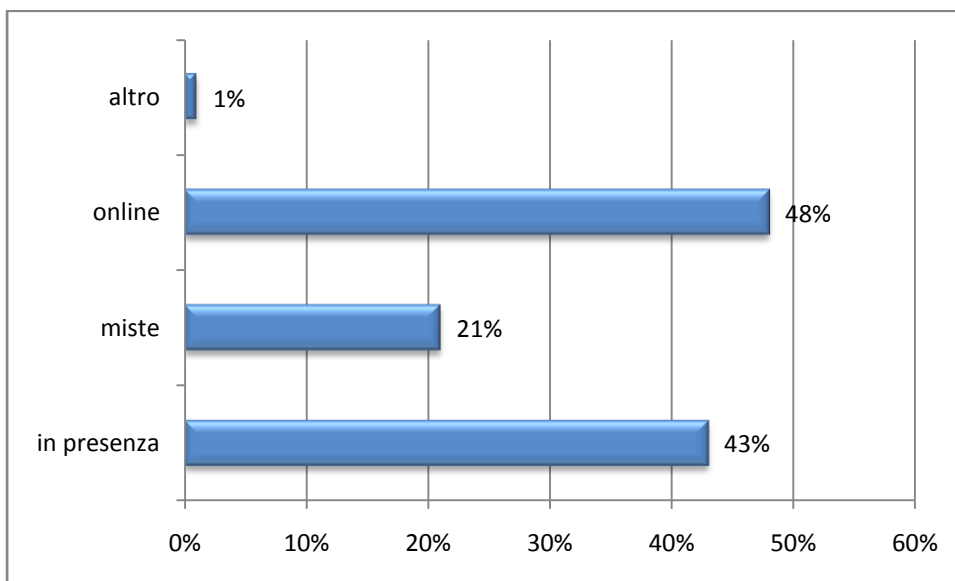
Verifiche - Tipologia prove

(risposte 99 - Test con possibilità di più risposte)



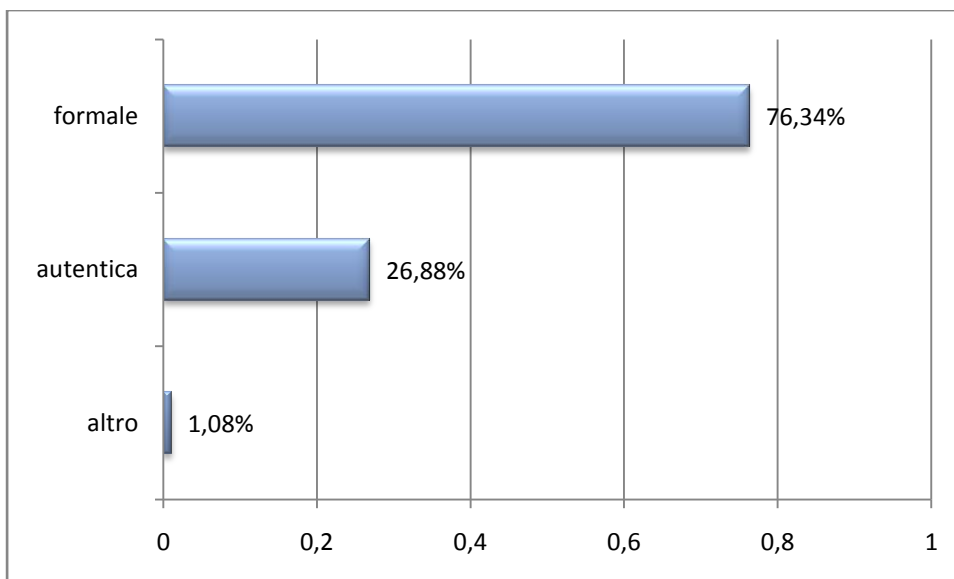
Verifiche - modalità di somministrazione

(risposte 99 - Test con possibilità di più risposte)



Valutazione

(risposte 93 – Test con possibilità di più risposte)



Certificazione

(risposte 97)

